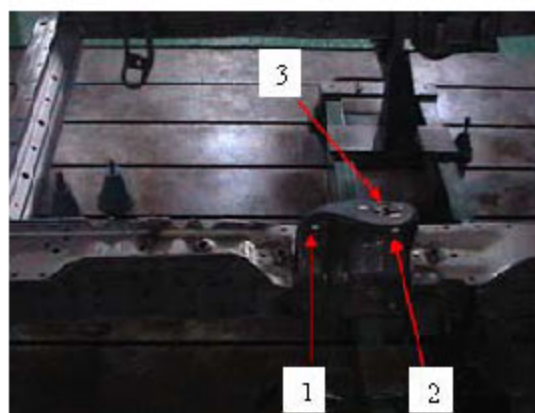


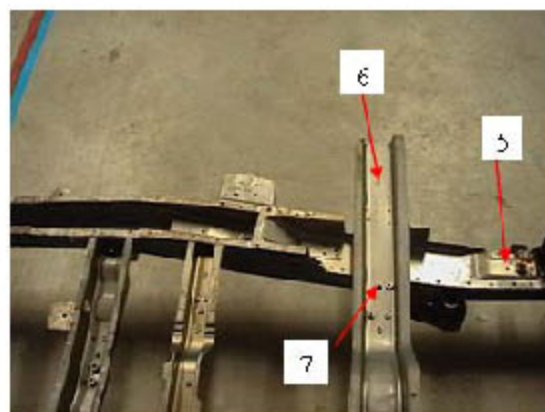
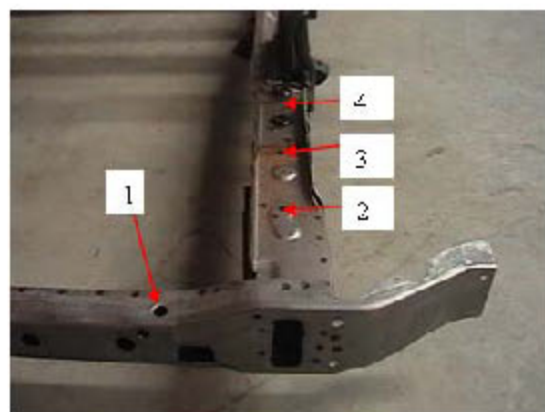
1. 车身大梁数据（短车身）

1.1 前后悬架和减振器销

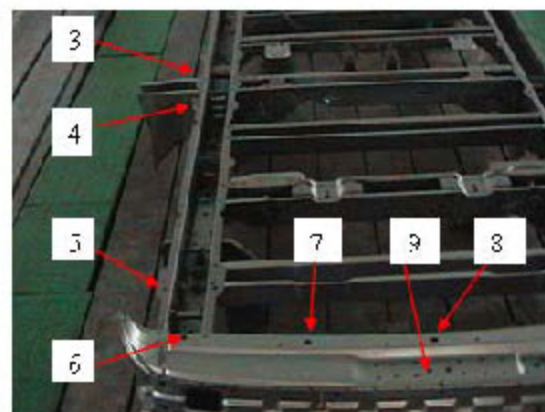
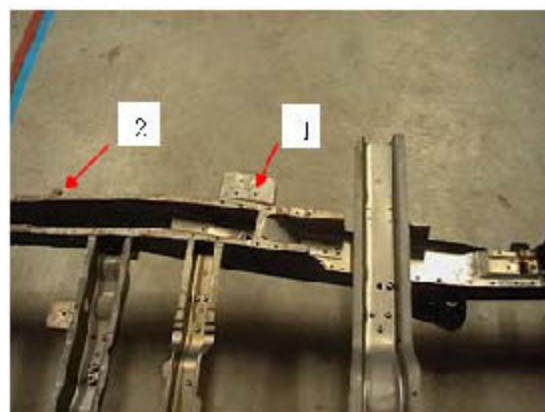


名称	项次	级别	坐标	数模	L/R	名称	项次	级别	坐标	数模	L/R
前悬前孔	1	B	X	-115	±1.5	后悬内侧孔	4	B	X	2232	±1.5
			Y	±446	±1.5				Y	±512.5	±2.0
			Z	303.2	±2.0				Z	15	±1.5
前悬后孔	2	B	X	9.8	±1.5	后悬外侧孔	5	B	X	2240.9	±1.5
			Y	±446	±1.5				Y	±602.5	±2.0
			Z	297	±2.0				Z	15	±1.5
减震器孔	3	B	X	-18	±1.5	左后减震器销	6	B	X	2845	±1.5
			Y	±469.2	±1.5				Y	±366	±1.5
			Z	367	±1.5				Z	272	±1.5
	垫片倾角			111.33°							

1.2 车架上表面点

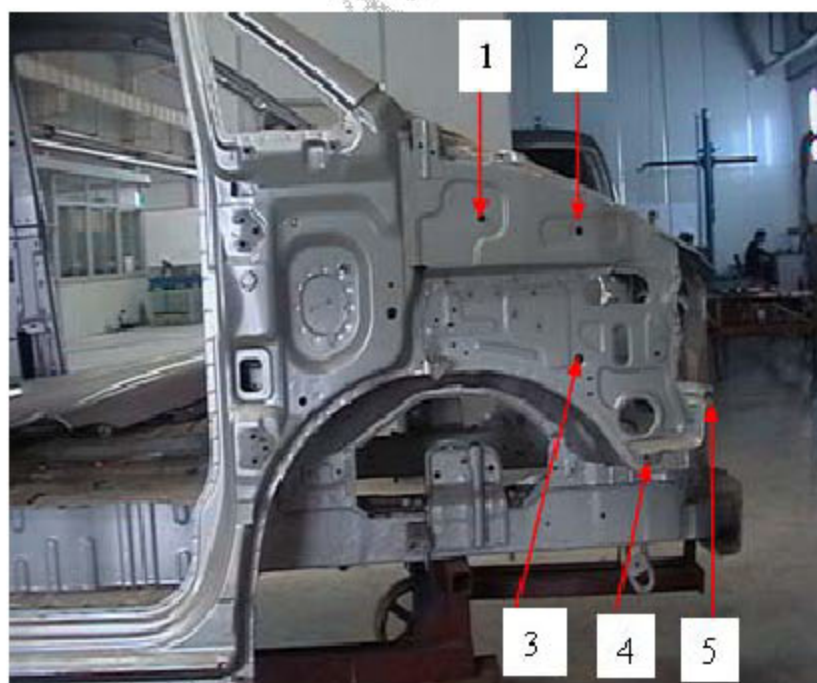


项次	级别	坐标	数模	L/R	项次	级别	坐标	数模	L/R
1		X	-680	± 1.5	5	B	X	118.5	± 1.5
		Y	± 290	± 1.5			Y	± 434.5	± 1.5
		Z	222	± 1.5			Z	236	± 1.5
2		X	-521	± 1.5	6	B	X	454	± 1.5
		Y	± 437.5	± 1.5			Y	± 648	± 1.5
		Z	251.5	± 1.5			Z	302.5	± 1.5
3		X	-386	± 1.5	7	B	X	454	± 1.5
		Y	± 435.5	± 1.5			Y	± 350	± 1.5
		Z	252.5	± 1.5			Z	302.5	± 1.5
4	B	X	-194	± 1.5					
		Y	± 434	± 1.5					
		Z	235	± 1.5					

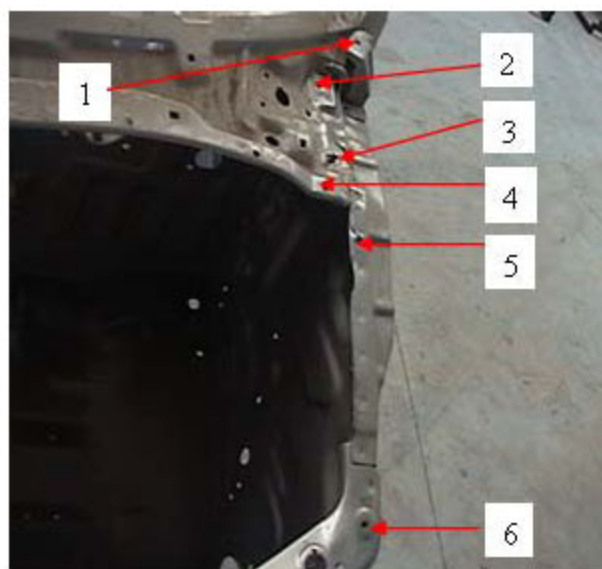


名称	项次	级别	坐标	数模	L/R	名称	项次	级别	坐标	数模	L/R
	1	B	X	776	± 1.5		5	B	X	3401	± 1.5
			Y	± 602	± 1.5				Y	± 599	± 1.5
			Z	317.5	± 1.5				Z	319	± 1.5
	2	B	X	1334	± 1.5		6	B	X	3913	± 1.5
			Y	± 607	± 1.5				Y	± 540	± 1.5
			Z	319	± 1.5				Z	320	± 1.5
	3	B	X	2057	± 1.5		7	B	X	3943	± 1.5
			Y	± 605	± 1.5				Y	± 270	± 1.5
			Z	322	± 1.5				Z	319	± 1.5
	4	B	X	2462	± 1.5		8	B	X	3952	± 1.5
			Y	± 599	± 1.5				Y	0	± 1.5
			Z	322	± 1.5				Z	319	± 1.5
						尾门 锁扣 孔	9	B	X	3678.63	± 1.5
									Y	± 20	± 1.5
									Z	293.83	± 1.5

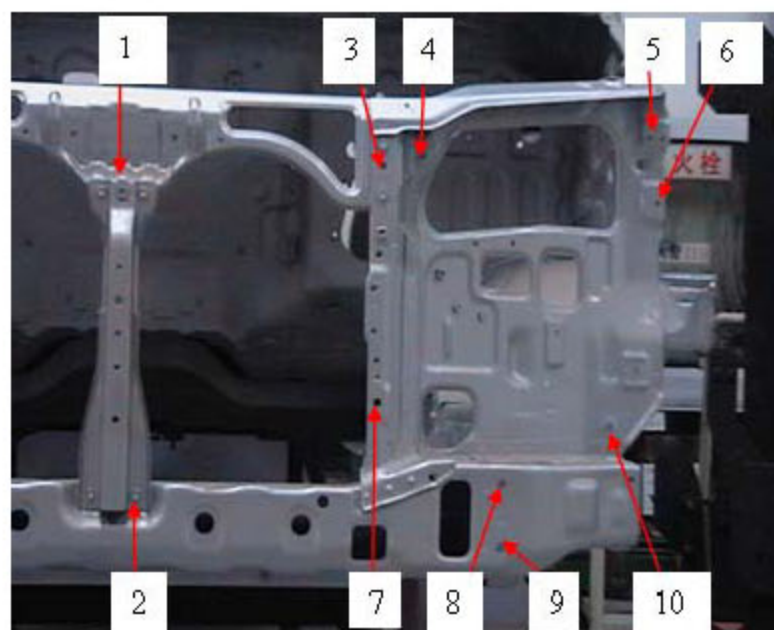
1.3 发动机舱部分



名称	项次	级别	坐标	数模	L/R	名称	项次	级别	坐标	数模	L/R
侧舱板外加强板定位孔	1	A	X	-70	± 1.5	翼子板前支架	4	D	X	-501	± 2.0
			Y	± 811.6	± 1.5				Y	± 853	± 2.0
			Z	800	± 1.5				Z	482	± 2.0
	2	A	X	-264	± 1.5		5	D	X	-365	± 2.0
			Y	± 798.8	± 1.5				Y	± 873	± 2.0
			Z	770	± 1.5				Z	382	± 2.0
侧舱板定位孔	3	A	X	-265	± 1.5						
			Y	± 755.8	± 2.0						
			Z	545	± 1.5						

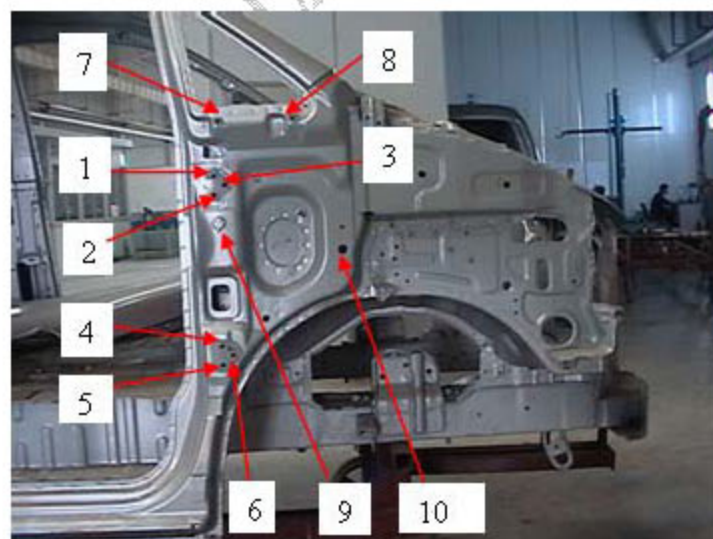


名称	项次	级别	坐标	数模	L/R	名称	项次	级别	坐标	数模	L/R
翼子板安装孔	1	B	X	27	± 1.5	上盖板	4	B	X		± 1.5
			Y	778	± 1.5				Y		± 1.5
			Z	974	± 1.5				Z		± 1.5
引擎盖安装孔	2	B	X	-21.5	± 1.5	翼子板安装孔	5	B	X	-220	± 1.5
			Y	± 732	± 1.5				Y	752	± 1.5
			Z	929.9	± 1.5				Z	878.3	± 1.5
引擎盖安装螺栓	3	B	X	-122.9	± 1.5		6	B	X	-479.5	± 1.5
			Y	± 733	± 1.5				Y	746	± 1.5
			Z	902.7	± 1.5				Z	751.9	± 1.5

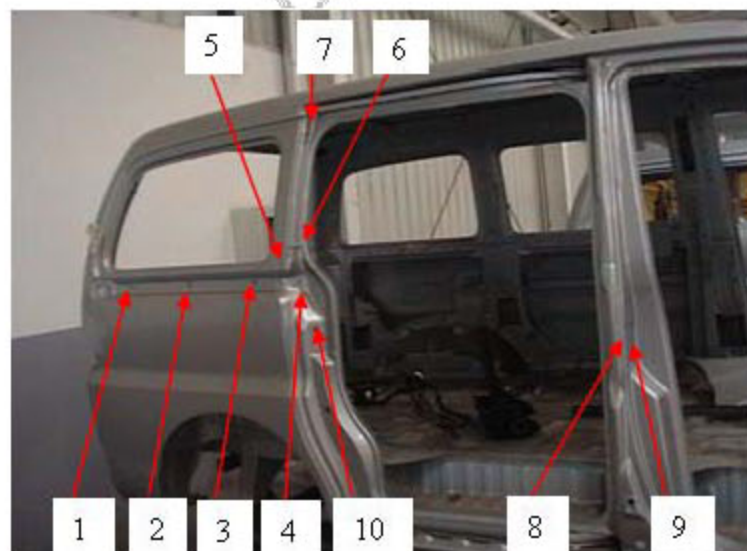


名称	项次	级别	坐标	数模	L/R	名称	项次	级别	坐标	数模	L/R
前置横梁	1	C	X	-688.2	±1.5	舱口立柱	7	B	X	-691	±1.5
			Y	0	±1.5				Y	±338	±1.5
			Z	559	±1.5				Z	320	±1.5
前横梁	2	B	X	-685.2	±1.5	保险杠安装孔	8	B	X	-701.2	±1.5
			Y	±29	±1.5				Y	±506	±1.5
			Z	209	±1.5				Z	230	±1.5
舱口立柱	3	B	X	-687	±1.5		9	B	X	-701.2	±1.5
			Y	±340	±1.5				Y	±506	±1.5
			Z	599.5	±1.5				Z	155	±1.5
大灯安装孔	4	B	X		±1.5	10	A	X	-498	±1.5	
			Y		±1.5			Y	±694	±1.5	
			Z		±1.5			Z	293	±1.5	
	5	B	X	-471	±1.5						
			Y	±777	±1.5						
			Z	674	±1.5						
	6	B	X	-471	±1.5						
			Y	±771	±1.5						
			Z	589	±1.5						

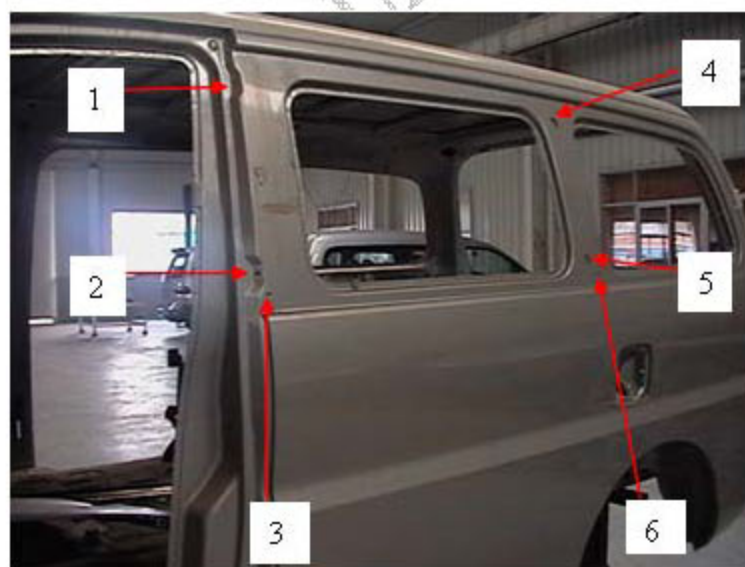
1.4 侧围



名称	项次	级别	坐标	数模	L/R	名称	项次	级别	坐标	数模	L/R
前门铰链孔			X	382	±1.5	翼子板安装孔	7	D	X	365	±2.0
			Y	±833.3	±1.5				Y	±855.4	±2.0
			Z	818.3	±1.5				Z	930	±2.0
	2	B	X	382	±1.5		8	D	X	205	±2.0
			Y	±834.8	±1.5				Y	±855.6	±2.0
			Z	778.4	±1.5				Z	928.5	±2.0
	3	B	X	359	±1.5	定位孔	9	A	X	375	±1.2
			Y	±834	±1.5				Y	±840.9	±1.5
			Z	798.3	±1.5				Z	720	±1.2
	4	B	X	382	±1.5	侧围定位孔	10	A	X	110	±1.2
			Y	±846.3	±1.5				Y	±819.7	±1.5
			Z	458.3	±1.5				Z	650	±1.2
	5	B	X	382	±1.5						
			Y	±847.8	±1.5						
			Z	418.4	±1.5						
	6	B	X	359	±1.5						
			Y	±847	±1.5						
			Z	438.3	±1.5						



名称	项次	级别	坐标	数模	L/R	名称	项次	级别	坐标	数模	L/R
中导轨安装孔	1	B	X	3268.5	± 1.5	玻璃安装孔	6	D	X	2487.5	± 2.0
			Y	841	± 2.0				Y	824	± 2.0
			Z	929.8	± 1.5				Z	1015.5	± 2.0
	2	B	X	2968.5	± 1.5		7	D	X	2471	± 2.0
			Y	843.5	± 2.0				Y	725	± 2.0
			Z	925.9	± 1.5				Z	1392.5	± 2.0
	3	B	X	2658.5	± 1.5	前门锁扣孔	8	A	X	1378.6	± 1.5
			Y	846	± 2.0				Y	± 822.9	± 1.5
			Z	921.8	± 1.5				Z	712.6	± 1.5
	4	B	X	2497	± 1.5		9	A	X	1378.6	± 1.5
			Y	806.2	± 2.0				Y	± 822.9	± 1.5
			Z	916.2	± 1.5				Z	676.6	± 1.5
中导轨安装孔	1	B	X	3268.5	± 1.5	中门缓冲块孔	10	B	X	2423.5	± 1.5
			Y	841	± 2.0				Y	833	± 1.5
			Z	929.8	± 1.5				Z	762.5	± 1.5



名称	项次	级别	坐标	数模	L/R	名称	项次	级别	坐标	数模	L/R
玻璃安装孔	1	D	X	1449	± 2.0	玻璃安装孔	4	D	X	2468.5	± 2.0
			Y	-746.8	± 2.0				Y	/	/
			Z	1395.8	± 2.0				Z	1397	± 2.0
	2	D	X	1435.5	± 2.0		5	D	X	2481.5	± 2.0
			Y	-845.5	± 2.0				Y	/	/
			Z	1008.5	± 2.0				Z	1020.1	± 2.0
小孔	3	A	X	1453	± 1.2	小孔	6	A	X	2527.4	± 1.2
			Y	/	/				Y	-859.9	± 1.5
			Z	970	± 1.2				Z	980.1	± 1.2

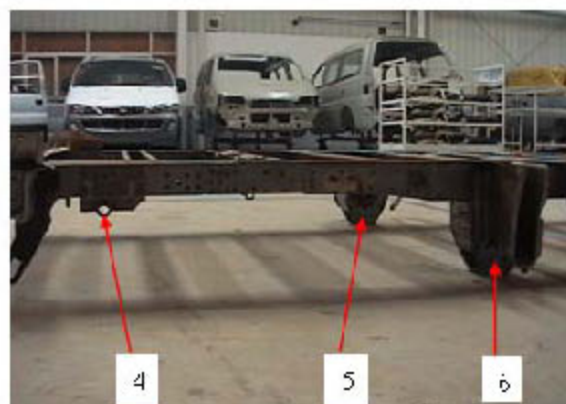
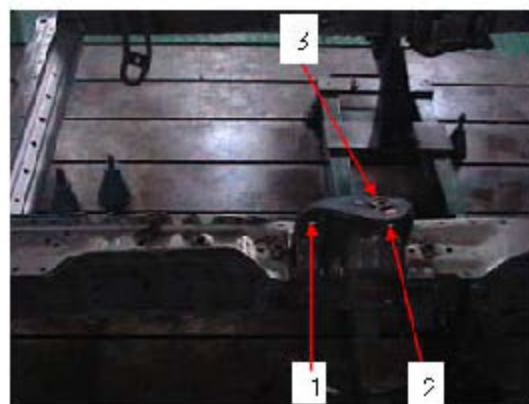
1.5 尾门框



名称	项次	级别	坐标	数模	L/R	名称	项次	级别	坐标	数模	L/R
尾门安装孔	1	B	X	3383.42	± 1.5	尾门锁扣孔	4	B	X	3678.63	± 1.5
			Y	± 414.18	± 1.5				Y	± 20	± 1.5
			Z	1512.24	± 1.5				Z	293.83	± 1.5
大灯安装孔	2	B	X	3570.77	± 2.0	侧围定位孔	5	B	X	3539.15	± 1.2
			Y	± 727.49	± 1.5				Y	± 853.78	± 1.7
			Z	761.97	± 1.5				Z	378.3	± 1.2
	3	B	X	3570.77	± 2.0						
			Y	± 723.49	± 1.5						
			Z	645.99	± 1.5						

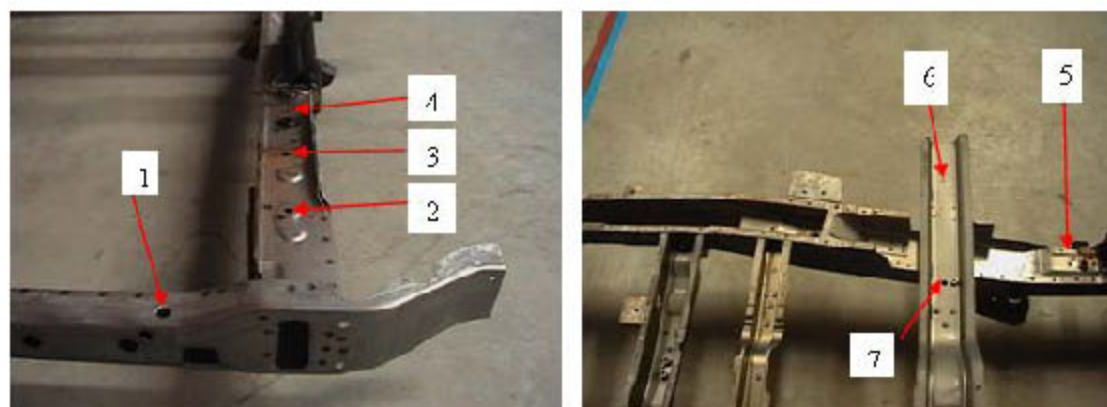
2. 车身大梁数据（长车身）

2.1 前后悬架及避振器销



名称	项次	级别	坐标	数模	L/R	名称	项次	级别	坐标	数模	L/R
前悬前孔	1	B	X	-115	±1.5	后悬内侧孔	5	B	X	2565	±1.5
			Y	±446	±1.5				Y	±512.5	±2.0
			Z	303.2	±2.0				Z	15	±1.5
前悬后孔	2	B	X	9.8	±1.5	后悬外侧孔	6	B	X	2565	±1.5
			Y	±446	±1.5				Y	±602.4	±2.0
			Z	297	±2.0				Z	15	±1.5
减震器孔	3	B	X	-18	±1.5	左后减震器销	7	B	X	3360	±1.5
			Y	±469.2	±1.5				Y	-422	±1.5
			Z	367	±1.5				Z	272	±1.5
	垫片倾角			111.33°		右后减震器销	8	B	X	2840	±1.5
后板簧吊耳	4	B	X	3727	±1.5				Y	422	±1.5
			Y	±602.5	±1.5				Z	272	±1.5
			Z	194	±1.5						

2.2 车架上表面点

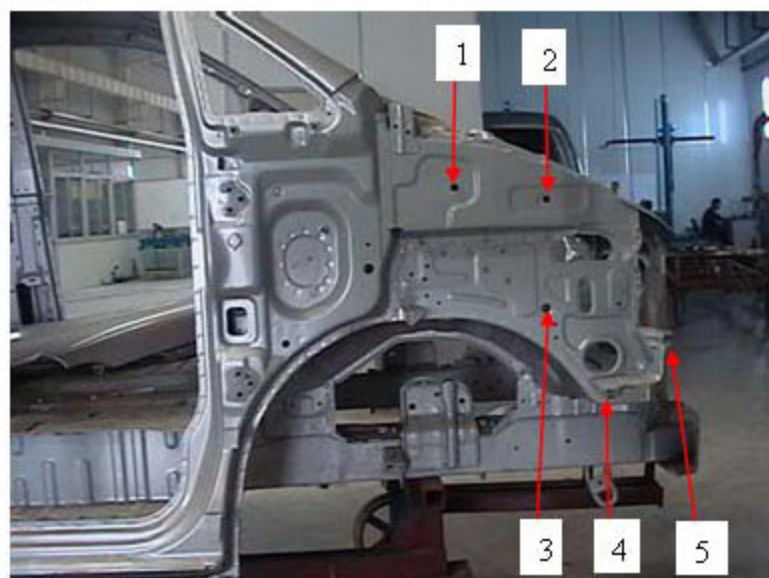


名称	项次	级别	坐标	数模	L/R	名称	项次	级别	坐标	数模	L/R
	1		X	-680	±1.5		5	B	X	118.5	±1.5
			Y	±290	±1.5				Y	±434.5	±1.5
			Z	222	±1.5				Z	236	±1.5
	2		X	-521	±1.5		6	B	X	454	±1.5
			Y	±437.5	±1.5				Y	±648	±1.5
			Z	251.5	±1.5				Z	302.5	±1.5
	3		X	-386	±1.5		7	B	X	454	±1.5
			Y	±435.5	±1.5				Y	±350	±1.5
			Z	252.5	±1.5				Z	302.5	±1.5
	4	B	X	-194	±1.5						
			Y	±434	±1.5						
			Z	235	±1.5						

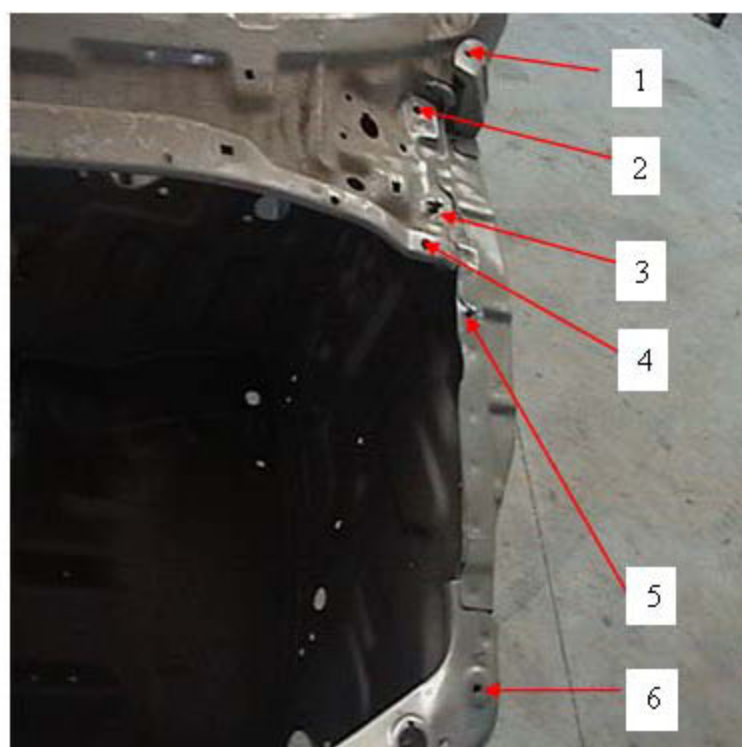


名称	项次	级别	坐标	数模	L/R	名称	项次	级别	坐标	数模	L/R
	1	B	X	776	± 1.5		4	B	X	3943	± 1.5
			Y	± 602	± 1.5				Y	± 270	± 1.5
			Z	317.5	± 1.5				Z	319	± 1.5
	2	B	X	1334	± 1.5		5	B	X	3952	± 1.5
			Y	± 607	± 1.5				Y	0	± 1.5
			Z	319	± 1.5				Z	319	± 1.5
	3	B	X	3913	± 1.5	尾门 锁扣 孔	6	B	X	4019	± 1.5
			Y	± 540	± 1.5				Y	± 20	± 1.5
			Z	320	± 1.5				Z	294	± 1.5

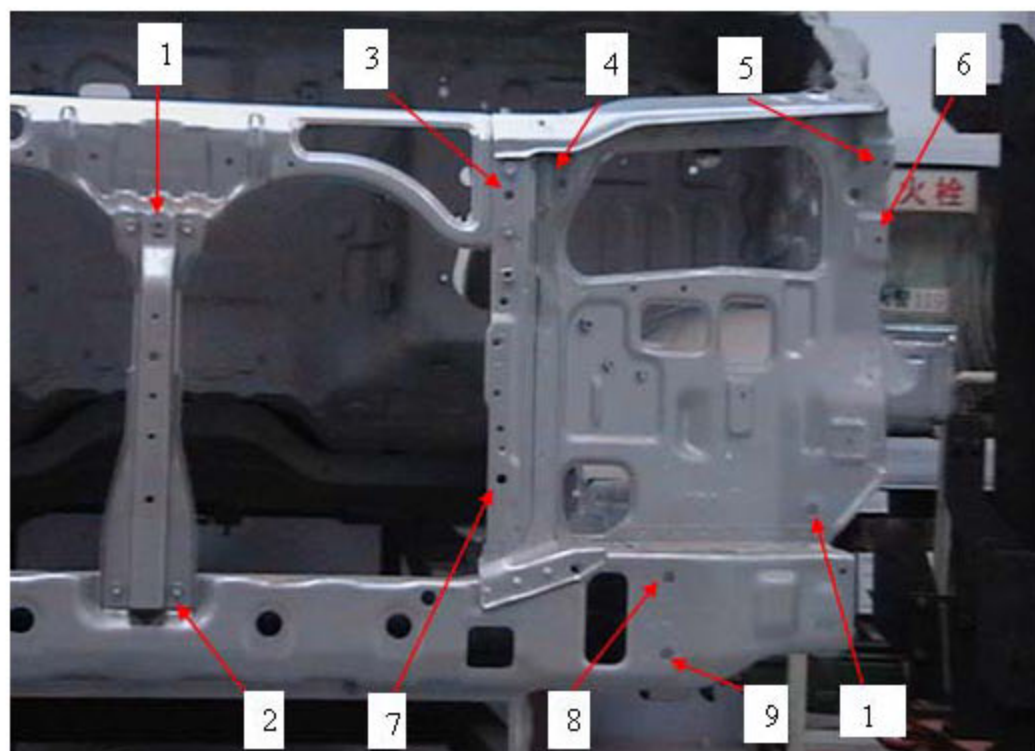
2.3 发动机舱



名称	项次	级别	坐标	数模	L/R	名称	项次	级别	坐标	数模	L/R
侧舱板外加强板定位孔	1	A	X	-70	± 1.5	翼子板前支架	4	D	X	-501	± 2.0
			Y	± 811.6	± 1.5				Y	± 853	± 2.0
			Z	800	± 1.5				Z	482	± 2.0
	2	A	X	-264	± 1.5		5	D	X	-365	± 2.0
			Y	± 798.8	± 1.5				Y	± 873	± 2.0
			Z	770	± 1.5				Z	382	± 2.0
侧舱板定位孔	3	A	X	-265	± 1.5						
			Y	± 755.8	± 2.0						
			Z	545	± 1.5						

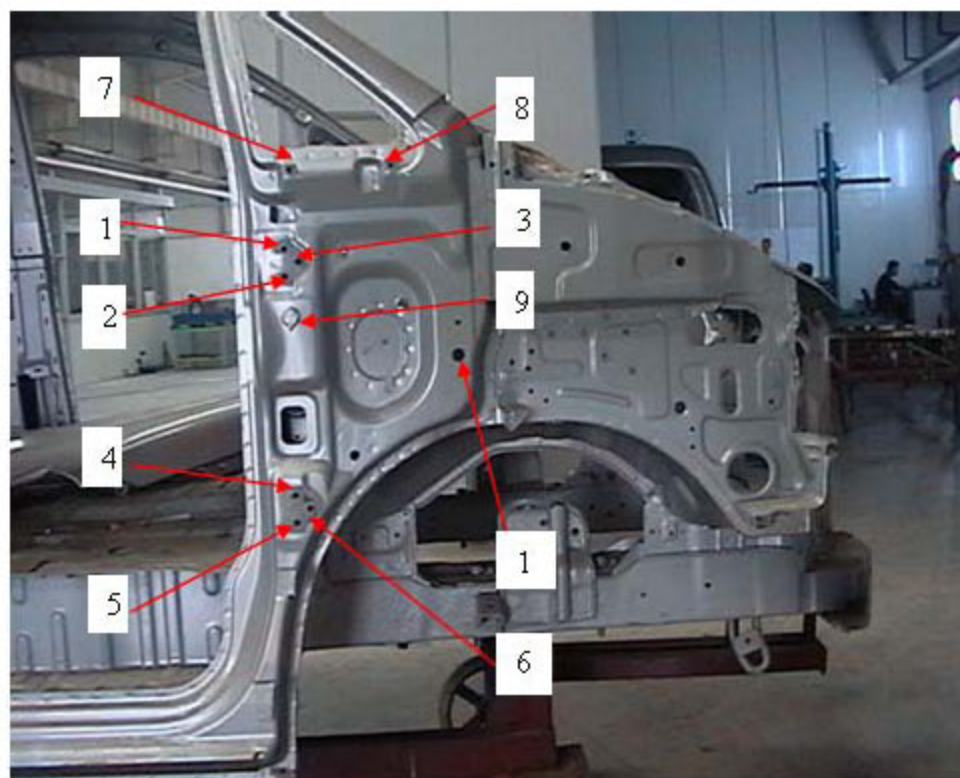


名称	项次	级别	坐标	数模	L/R	名称	项次	级别	坐标	数模	L/R
翼子板安装孔	1	B	X	27	± 1.5	上盖板	4	B	X		± 1.5
			Y	778	± 1.5				Y		± 1.5
			Z	974	± 1.5				Z		± 1.5
引擎盖安装孔	2	B	X	-21.5	± 1.5	翼子板安装孔	5	B	X	-220	± 1.5
			Y	± 732	± 1.5				Y	752	± 1.5
			Z	929.9	± 1.5				Z	878.3	± 1.5
引擎盖安装螺栓	3	B	X	-122.9	± 1.5		6	B	X	-479.5	± 1.5
			Y	± 733	± 1.5				Y	746	± 1.5
			Z	902.7	± 1.5				Z	751.9	± 1.5



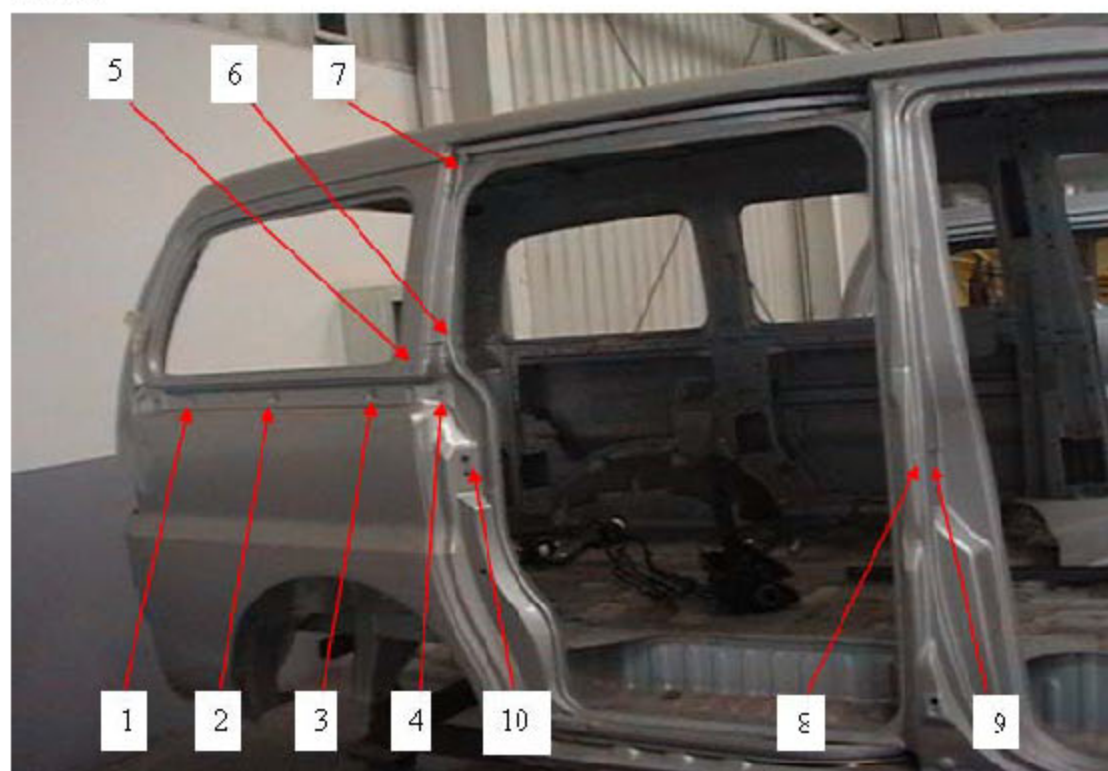
名称	项次	级别	坐标	数模	L/R	名称	项次	级别	坐标	数模	L/R
前置横梁	1	C	X	-688.2	±1.5	大灯安装孔	4	B	X		±1.5
			Y	0	±1.5				Y		±1.5
			Z	559	±1.5				Z		±1.5
前横梁	2	B	X	-685.2	±1.5		5	B	X	-471	±1.5
			Y	±29	±1.5				Y	±777	±1.5
			Z	209	±1.5				Z	674	±1.5
舱口立柱	3	B	X	-687	±1.5		6	B	X	-471	±1.5
			Y	±340	±1.5				Y	±771	±1.5
			Z	599.5	±1.5				Z	589	±1.5
舱口立柱	7	B	X	-691	±1.5	保险杠安装孔	8	B	X	-701.2	±1.5
			Y	±338	±1.5				Y	±506	±1.5
			Z	320	±1.5				Z	230	±1.5
	10	A	X	-498	±1.5		9	B	X	-701.2	±1.5
			Y	±694	±1.5				Y	±506	±1.5
			Z	293	±1.5				Z	155	±1.5

2.4 侧围



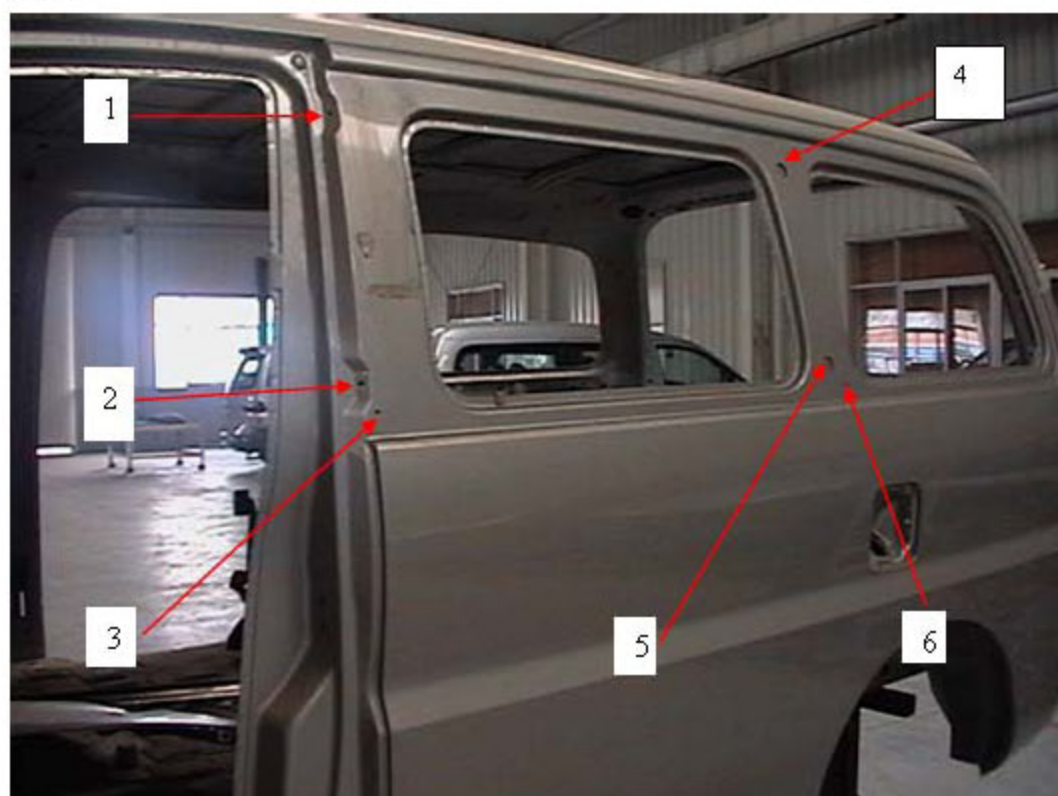
名称	项次	级别	坐标	数模	L/R	名称	项次	级别	坐标	数模	L/R
前门铰链孔	1	B	X	382	±1.5	翼子板安装孔	7	D	X	365	±2.0
			Y	±833.3	±1.5				Y	±855.4	±2.0
			Z	818.3	±1.5				Z	930	±2.0
	2	B	X	382	±1.5		8	D	X	205	±2.0
			Y	±834.8	±1.5				Y	±855.6	±2.0
			Z	778.4	±1.5				Z	928.5	±2.0
	3	B	X	359	±1.5	定位孔	9	A	X	375	±1.2
			Y	±834	±1.5				Y	±840.9	±1.5
			Z	798.3	±1.5				Z	720	±1.2
	4	B	X	382	±1.5	侧围定位孔	10	A	X	110	±1.2
			Y	±846.3	±1.5				Y	±819.7	±1.5
			Z	458.3	±1.5				Z	650	±1.2
	5	B	X	382	±1.5						
			Y	±847.8	±1.5						
			Z	418.4	±1.5						
	6	B	X	359	±1.5						
			Y	±847	±1.5						
			Z	438.3	±1.5						

右侧围



名称	项次	级别	坐标	数模	L/R	名称	项次	级别	坐标	数模	L/R
中导轨安装孔	1	B	X	3268.5	±1.5	玻璃安装孔	6	D	X	2487.5	±2.0
			Y	841	±2.0				Y	824	±2.0
			Z	929.8	±1.5				Z	1015.5	±2.0
	2	B	X	2968.5	±1.5		7	D	X	2471	±2.0
			Y	843.5	±2.0				Y	725	±2.0
			Z	925.9	±1.5				Z	1392.5	±2.0
	3	B	X	2658.5	±1.5	前门锁扣孔	8	A	X	1378.6	±1.5
			Y	846	±2.0				Y	±822.9	±1.5
			Z	921.8	±1.5				Z	712.6	±1.5
	4	B	X	2497	±1.5		9	A	X	1378.6	±1.5
			Y	806.2	±2.0				Y	±822.9	±1.5
			Z	916.2	±1.5				Z	676.6	±1.5
小孔	5	A	X	2527.4	±1.2	中门缓冲块孔	10	B	X	2423.5	±1.5
			Y	859.9	±1.5				Y	833	±1.5
			Z	980.1	±1.2				Z	762.5	±1.5

左侧围



名称	项次	级别	坐标	数模	L/R	名称	项次	级别	坐标	数模	L/R
玻璃 安装 孔	1	D	X	1449	±2.0	玻璃 安装 孔	4	D	X	2468.5	±2.0
			Y	-746.8	±2.0				Y	/	/
			Z	1395.8	±2.0				Z	1397	±2.0
	2	D	X	1435.5	±2.0		5	D	X	2481.5	±2.0
			Y	-845.5	±2.0				Y	/	/
			Z	1008.5	±2.0				Z	1020.1	±2.0
小孔	3	A	X	1453	±1.2	小孔	6	A	X	2527.4	±1.2
			Y	/	/				Y	-859.9	±1.5
			Z	970	±1.2				Z	980.1	±1.2

2.5 尾门框



名称	项次	级别	坐标	数模	L/R	名称	项次	级别	坐标	数模	L/R
尾门 安装 孔	1	B	X	3673	±1.5	尾门 锁扣 孔	4	B	X	4019	±1.5
			Y	±415	±1.5				Y	±20	±1.5
			Z	1582.5	±1.5				Z	294	±1.5
大灯 安装 孔	2	B	X	3912	±2.0	侧围 定位 孔	5	A	X	3882	±1.2
			Y	±726	±1.5				Y	±850.8	±1.7
			Z	762	±1.5				Z	380	±1.2
	3	B	X	3912	±2.0						
			Y	±722	±1.5						
			Z	646	±1.5						