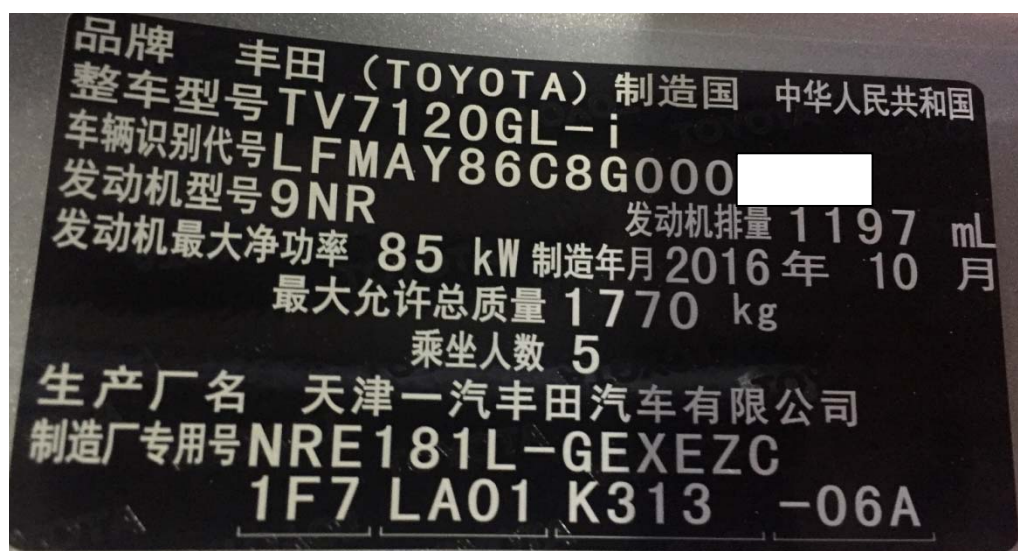
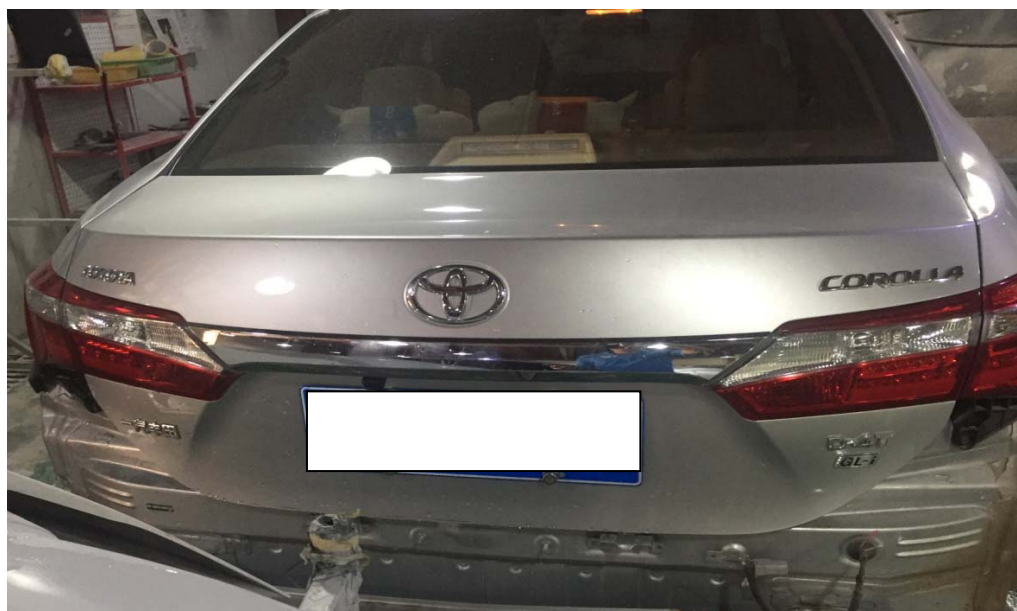


丰田卡罗拉 CVT 变速箱机油泵排气

实测车型： 2016 年款丰田卡罗拉，VIN 码：LFMAY86C8G000****，如下图：



功能说明： 此功能用于排出 CVT 变速箱机油泵中的空气。

操作指引：

1). 确认车型信息正确，点“确定”，如图 1：



图 1

2). 选择“停止和启动”系统，如图 2：



图 2

3). 选择 “特殊功能”，如图 3:



图 3

4). 选择 “自动扫描特殊功能”，如图 4:



图 4

5). 选择“机油泵排气”，如图 5:

菜单显示	
中国丰田 V49.06 > 16PIN 诊断座(欧洲及其他区域) > 自动搜索 > 无智能钥匙 > 系统选择 > 传动链 > 停止和启动	
检查模式	起动机更换
重置A/C信息	ECU更换
减速度传感器零点标定	减速度传感器零点清除
完整的电流值初始化	机油泵排气



图 5

6). 打开点火开关，确定条件正确，点“确定”，如图 6:



图 6

7). CVT 变速箱机油泵排气完成，点“确定”，如图 7：

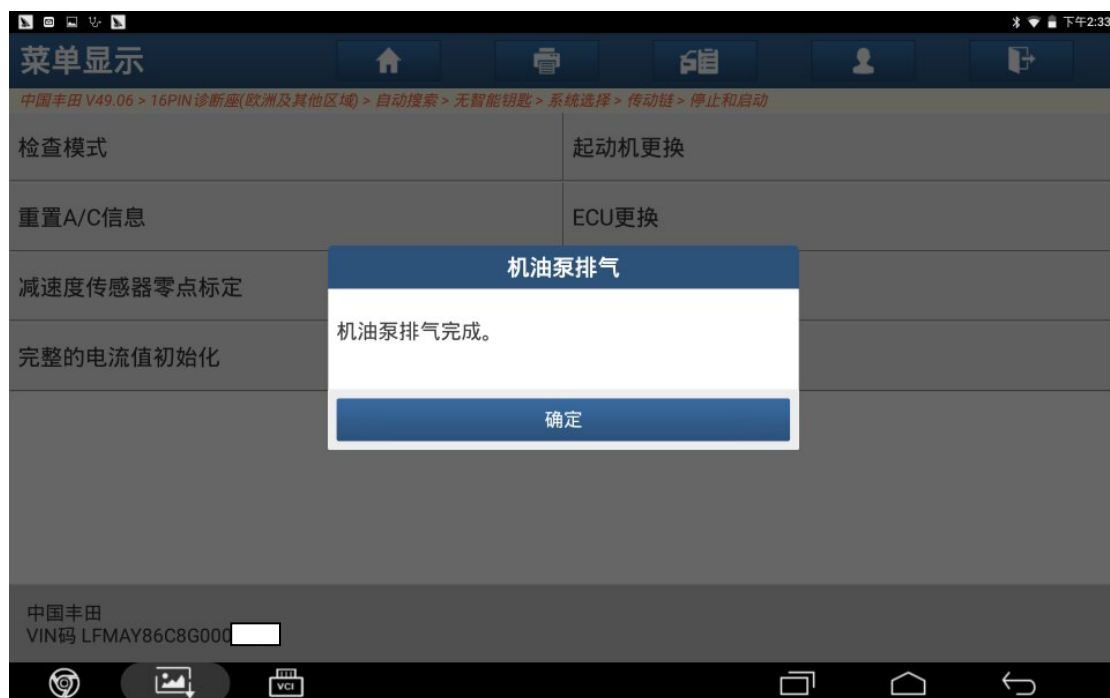


图 7

声明：

该文档内容归深圳市元征科技股份有限公司版权所有，任何个人和单位不经同意不得引用或转载。