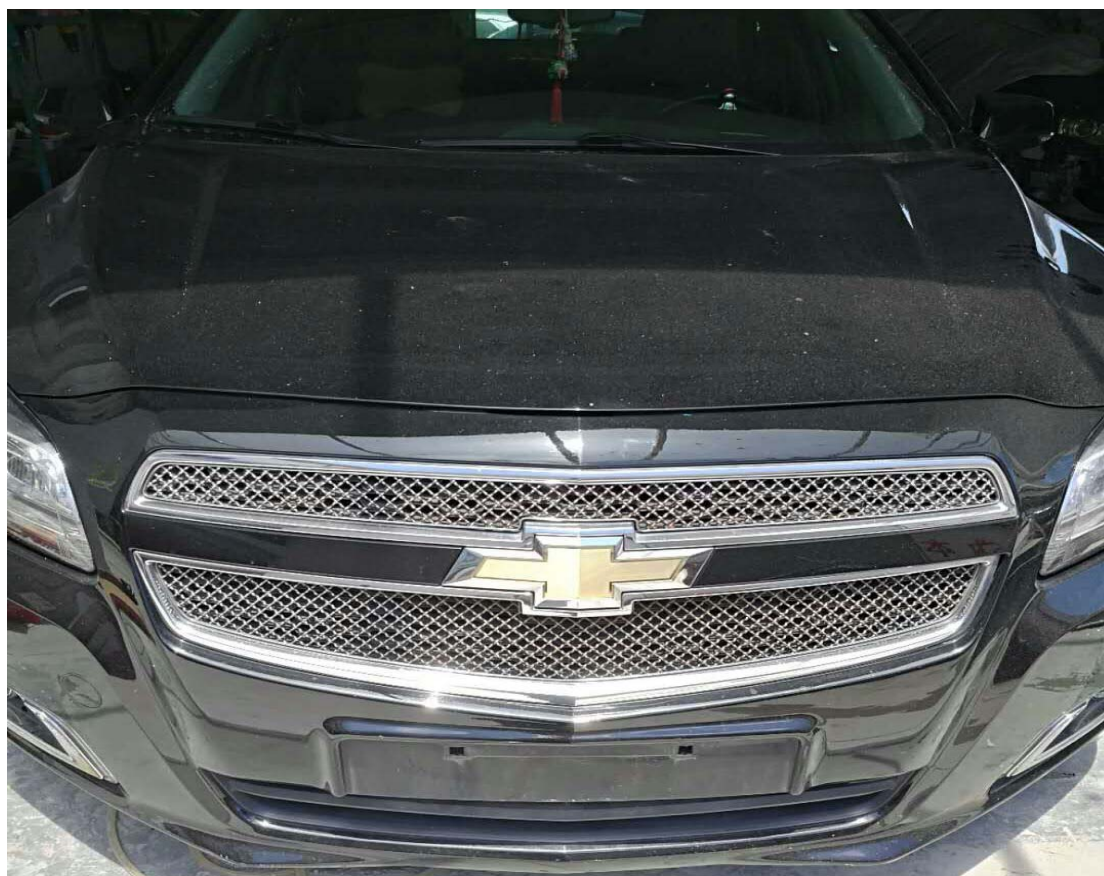


2014 年雪佛兰迈锐宝空调执行器学习

实测车型：2014 年雪佛兰迈锐宝，VIN 码：LSGGG54Y1ES24****，如下图；



功能说明： 更换空调执行器马达之后需执行此功能。

操作指引：

- 1). 使用 X431-PADIII 设备，选择“传统诊断”，选择“中国通用”车型连接进入后选择“自动搜索”功能（如图 1）；



图 1

- 2). 选择“快速测试”扫描出全车系统（如图 2）；

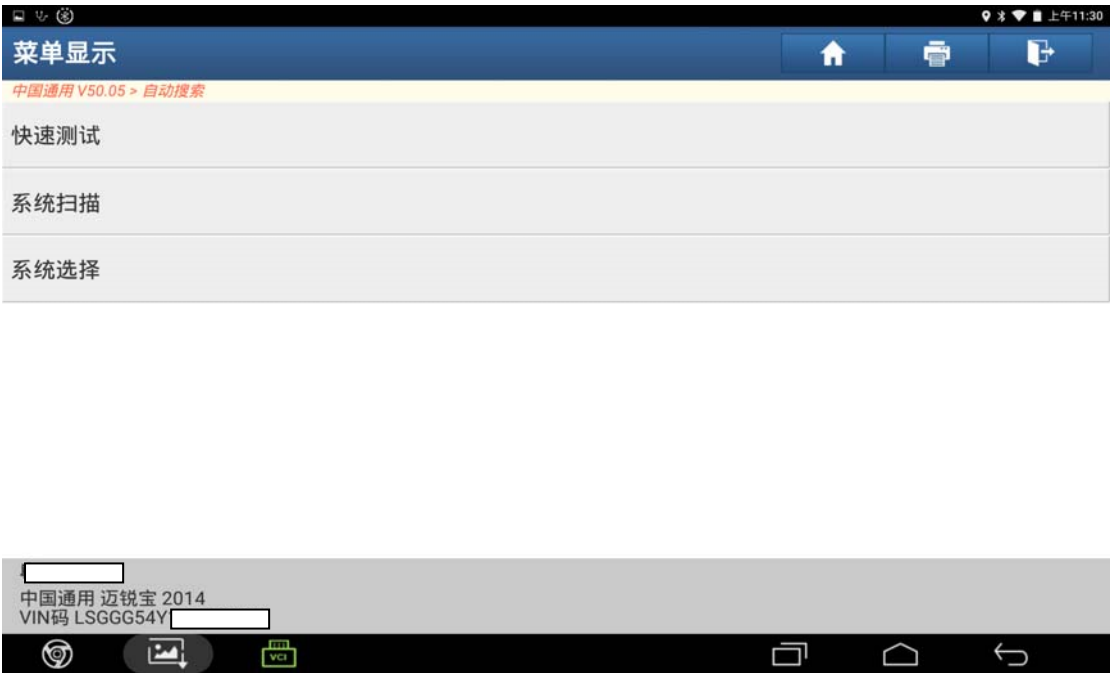


图 2

3). 选择“空调系统控制模块”（如图 3）；



图 3

4). 选择“特殊功能”（如图 4）；



图 4

5). 选择“HVAC 执行器学习”（如图 5）；



图 5

6). 点击“确定”开始学习（如图 6）；

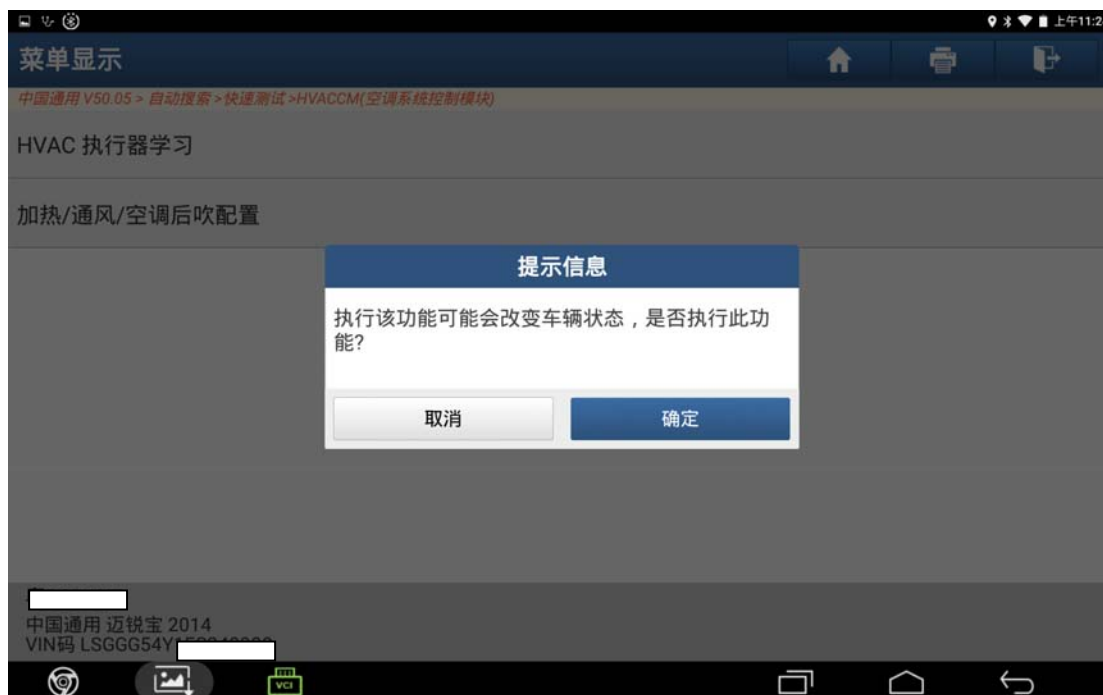


图 6

7). 满足条件“打开点火开关”（如图 7）;



图 7

8). 提示“程序进行中，执行约 40S 左右”，请耐心等待（如图 8）;

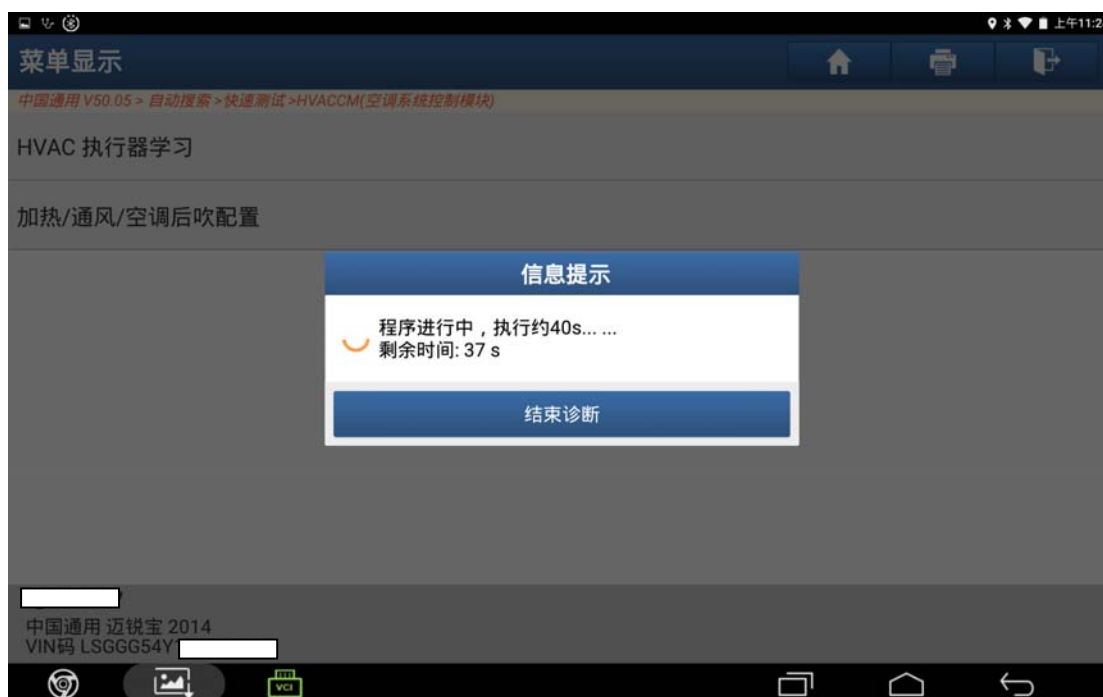


图 8

9). 满足提示“关闭点火开关然后再打开”(如图 9);

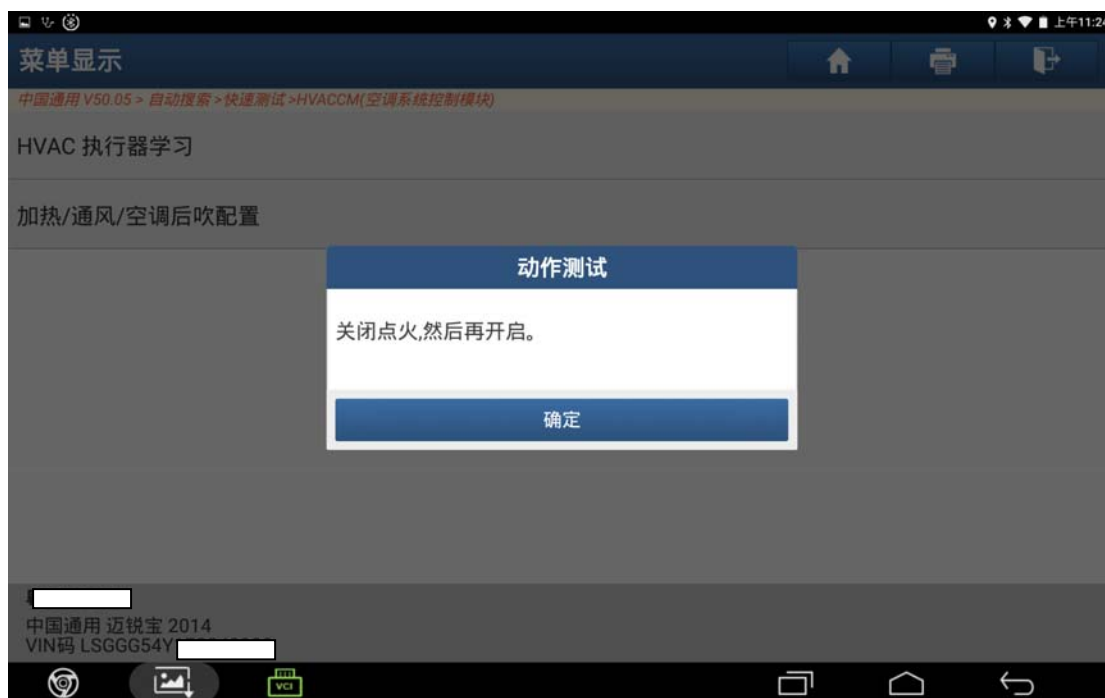


图 9

10). 提示“清除 DTC”, 点击“确定”后学习结束(如图 10);

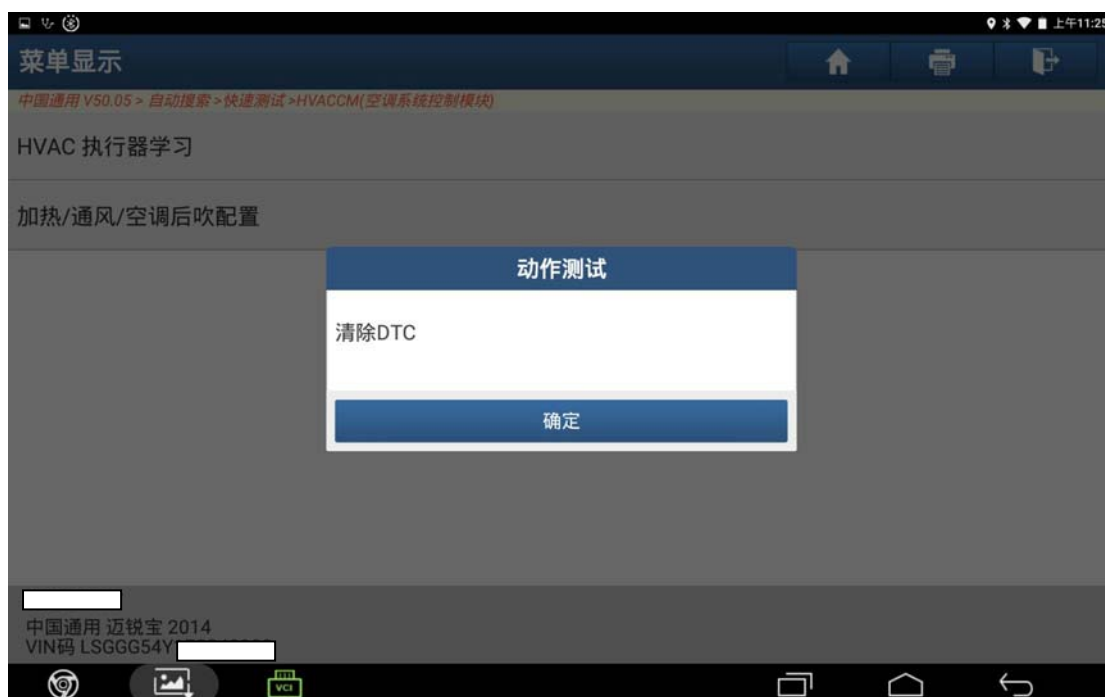


图 10

声明:

该文档内容归深圳市元征科技股份有限公司版权所有, 任何个人和单位不经同意不得引用或转载。