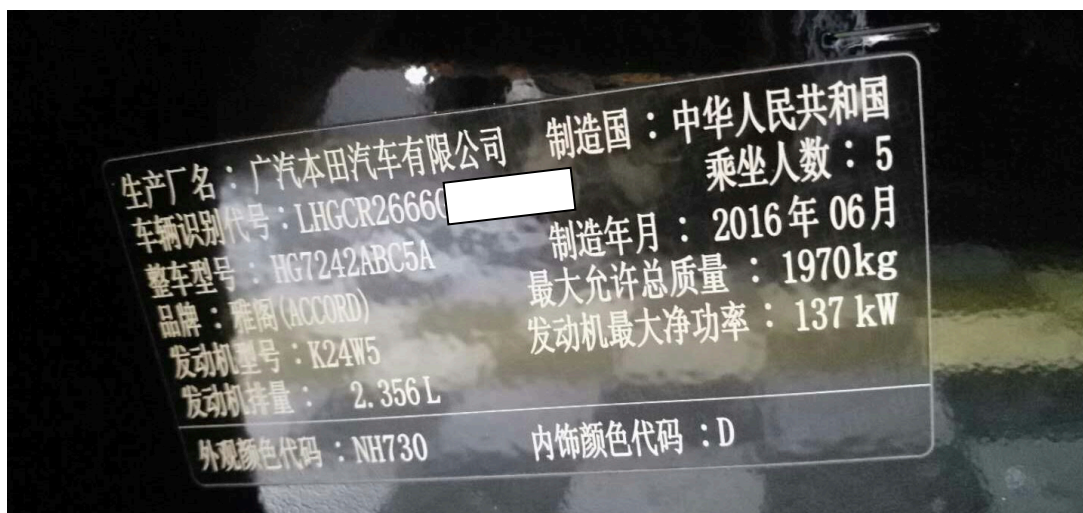


2016 年本田雅阁制动片维修模式操作方法

实测车型： 2016 年本田雅阁，VIN 码：LHGCR2666G800****，如下图；



功能说明： 配备电子驻车的本田雅阁，在更换或者维修后轮刹车片时需使用该功能对后轮刹车分泵进行释放回缩，以便于维修。

操作指引：

- 1). 使用“X431-PADIII”设备，选择“本田”车型，连接进入后选择“16PIN”诊断座（如图 1）；



图 1

2). 选择“快速测试”扫描出全车系统（如图 2）；



图 2

3). 选择“电子驻车制动器”（如图 3）；



图 3

4). 选择“特殊功能”（如图 4）；



图 4

5). 阅读提示后点“确定”进入学习（如图 5）；



图 5

6). 选择“制动片维修模式”（如图 6）；

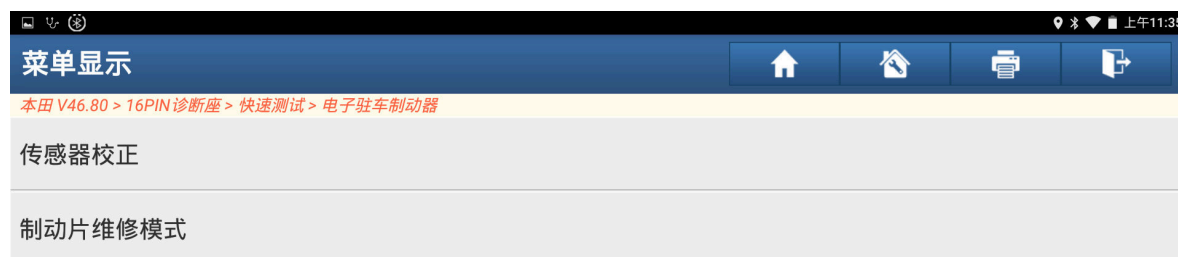


图 6

7). 满足条件“停止车辆，释放驻车制动，电压保持在 10V 以上”，然后点“确定”（如图 7）；

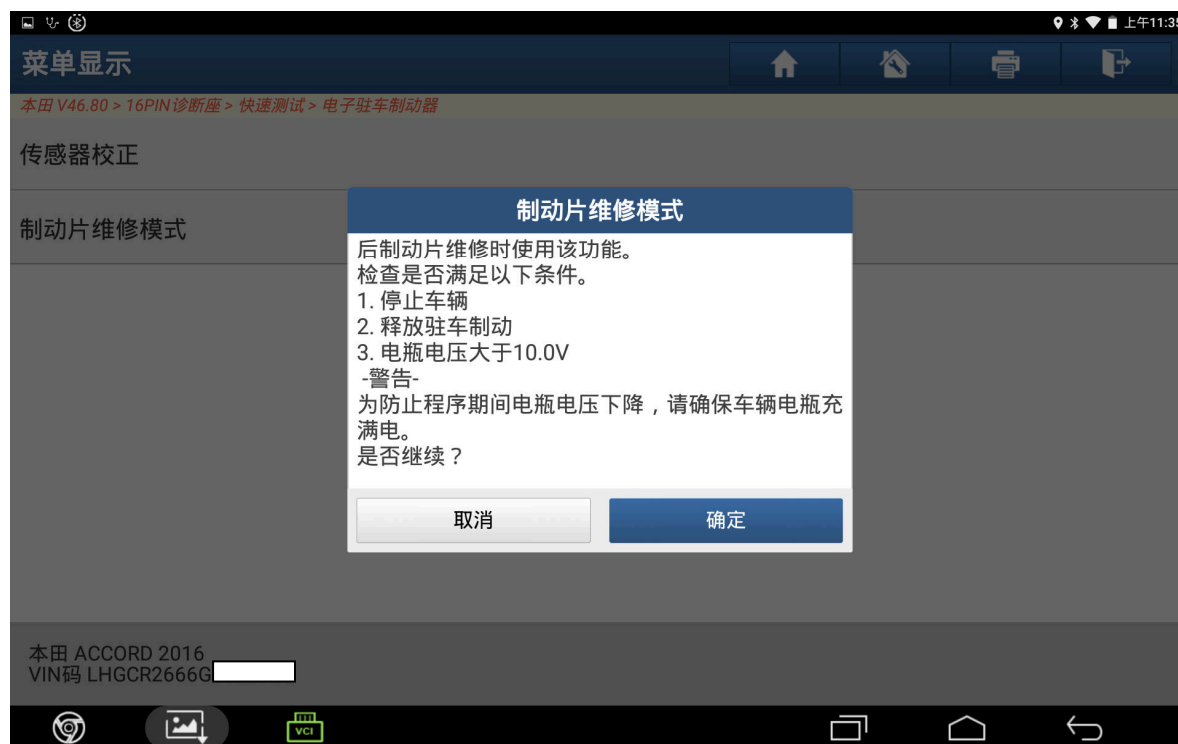


图 7

8). 阅读提示后点“确定”(如图 8);

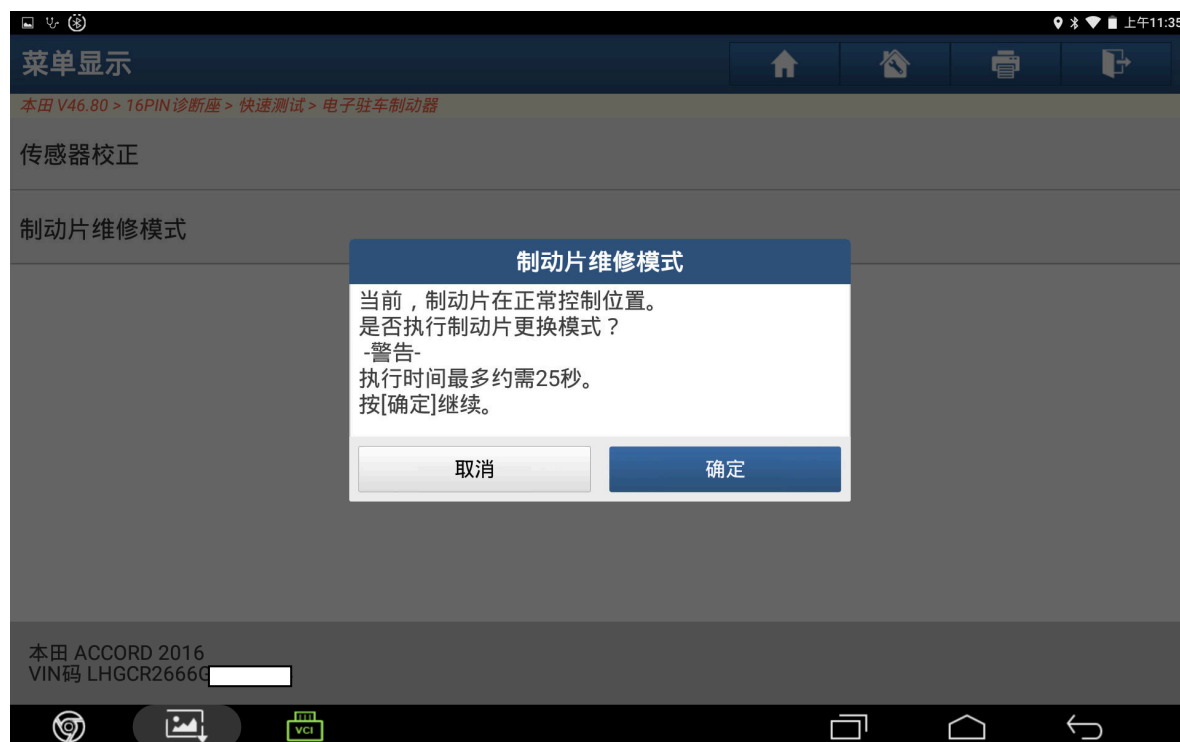


图 8

9). 提示“正在转换摩擦片至更换模式”(如图 9);

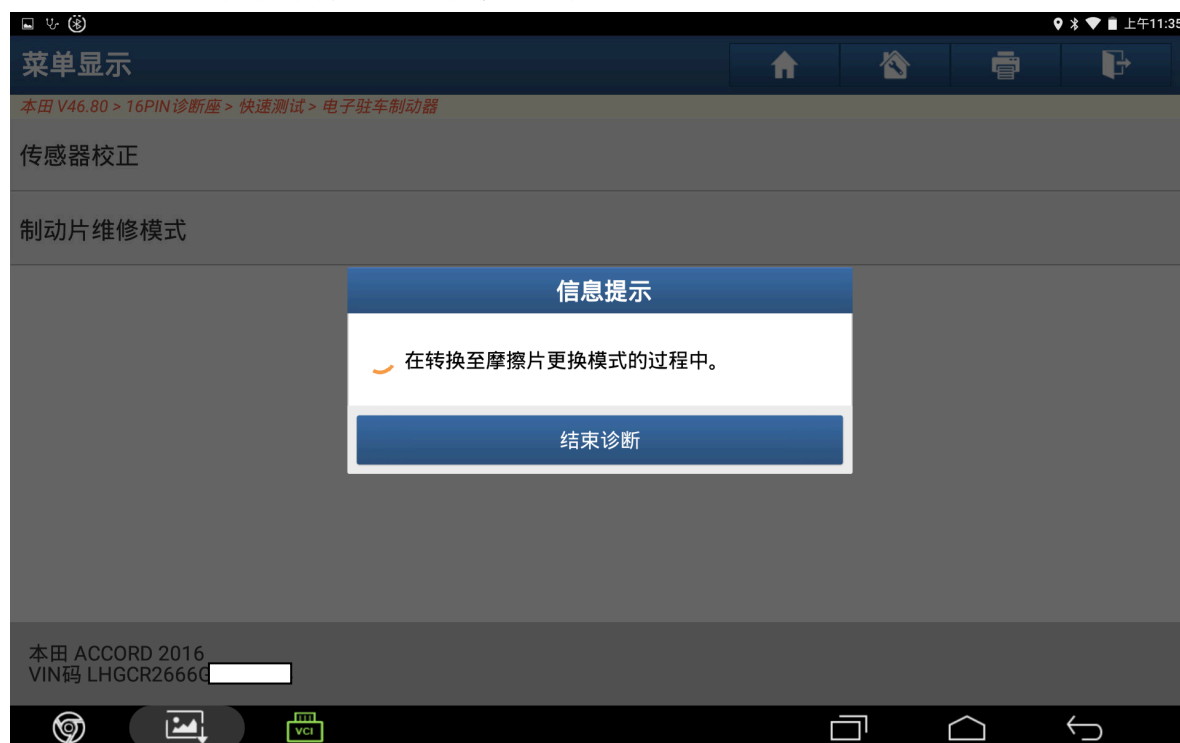


图 9

10). 完成后提示“更换模式转换完成,可以执行制动摩擦片维护”,维护完成后点“确定”执行返回正常模式操作(如图10);

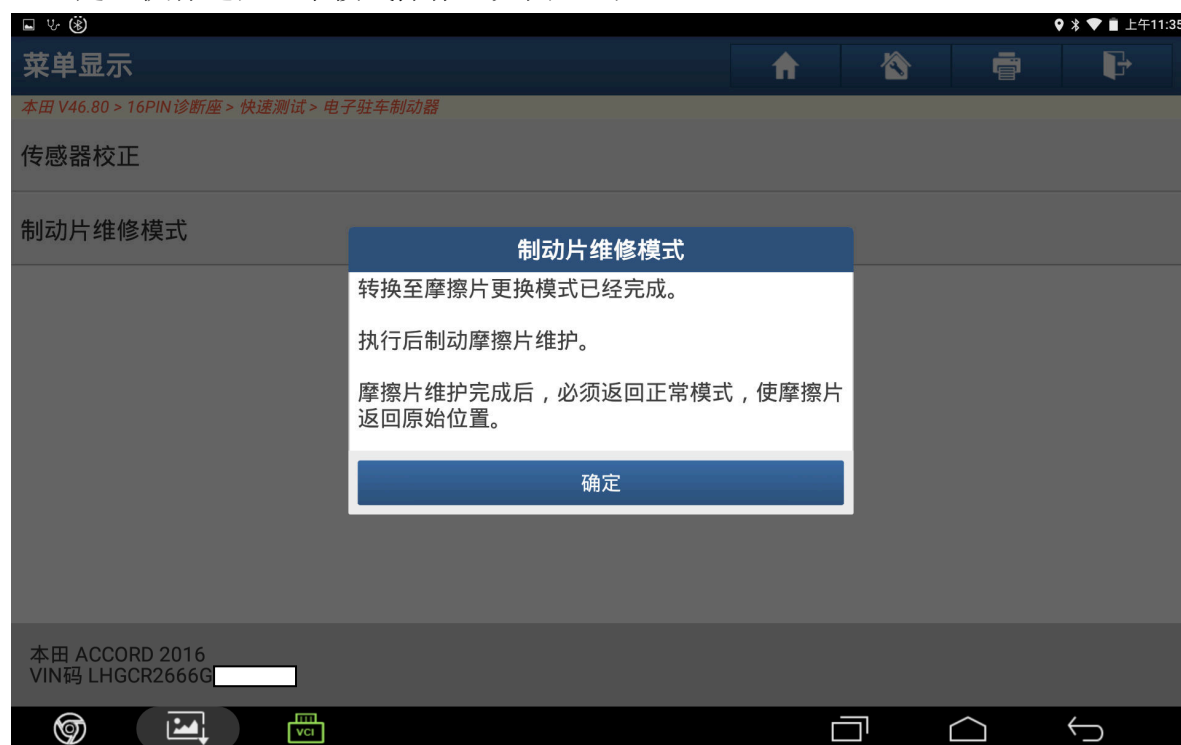


图 10

11). 提示“摩擦片是否维护完成”,已完成点“确定”(如图11);

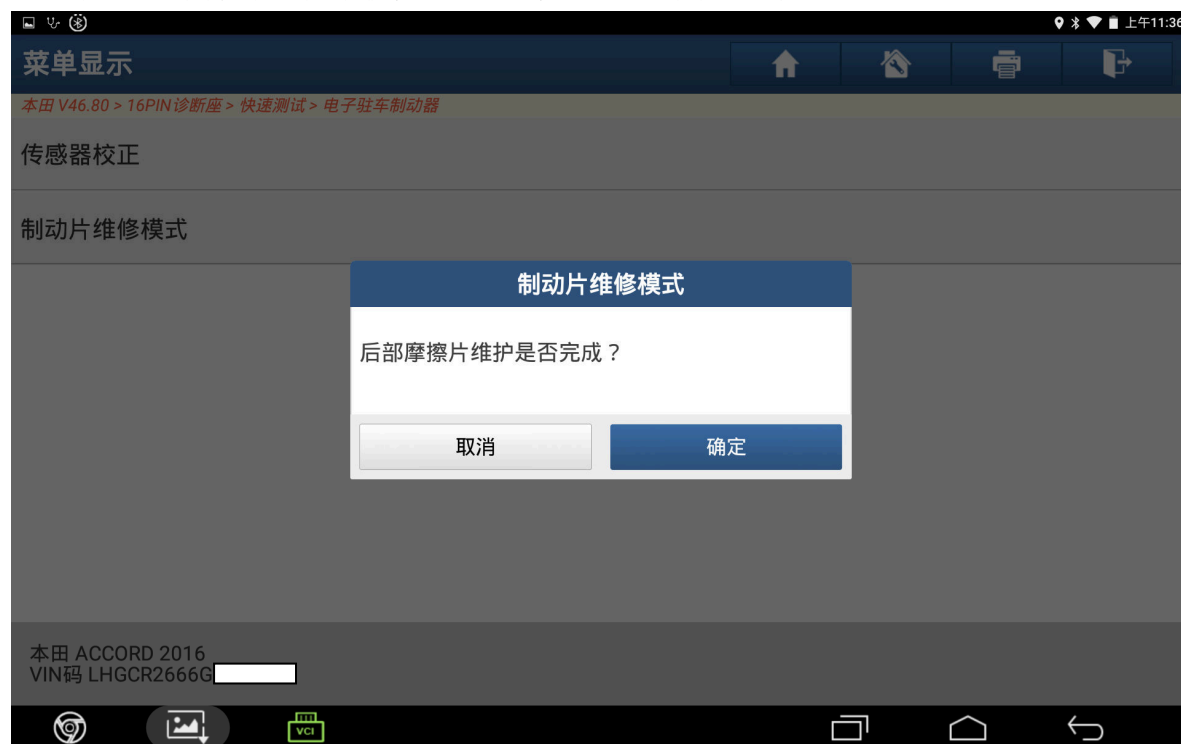


图 11

12). 阅读提示后点“确定”（如图 12）；



图 12

13). 执行成功后提示“系统切换到正常模式，功能完成”，点“确定”（如图 13）；



图 13

14). 满足条件“关闭点火开关”，然后点“确定”（如图 14）；

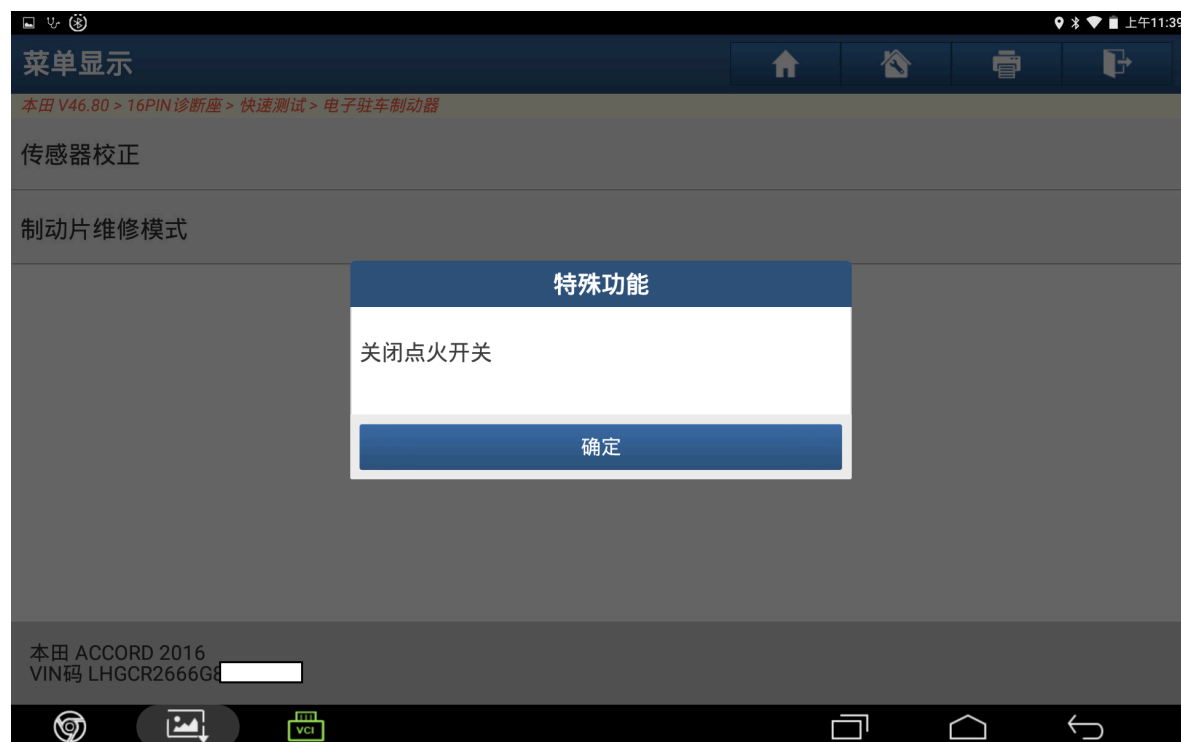


图 14

15). 满足条件“打开点火开关”，然后点“确定”，学习结束（如图 15）；



图 15

声明:

该文档内容归深圳市元征科技股份有限公司版权所有，任何个人和单位不经同意不得引用或转载。