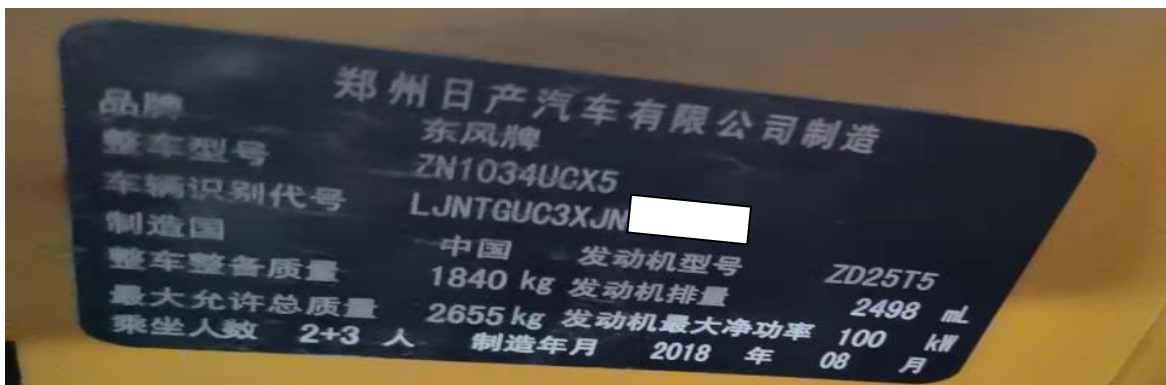


郑州日产锐骐胎压传感器 ID 写入

功能说明： 更换胎压传感器或胎压模块后，需要做执行“胎压传感器 ID 写入”这个特殊功能。

支持产品： 元征 PRO 或 PAD 系列综合诊断设备。

实测车型： 2018 年郑州日产锐骐，此车更换了胎压模块，胎压传感器没有更换。VIN 为：LJNTGUC3XJN31****。（如下图）；



操作指引：

1. 选择【TPMS（胎压监测系统）】（如下图）；



图 1

2. 选择【版本信息】(如下图);



图 2

3. 四个轮 ID 全为 0 (如下图);



图 3

4. 选择“下线配置”，选择【胎压传感器 ID 写入】（如下图）；



图 4

5. 选择【写入左后传感器 ID】（如下图）；



图 5

6. 左后传感器 ID 为 0，点“是”重写（如下图）；

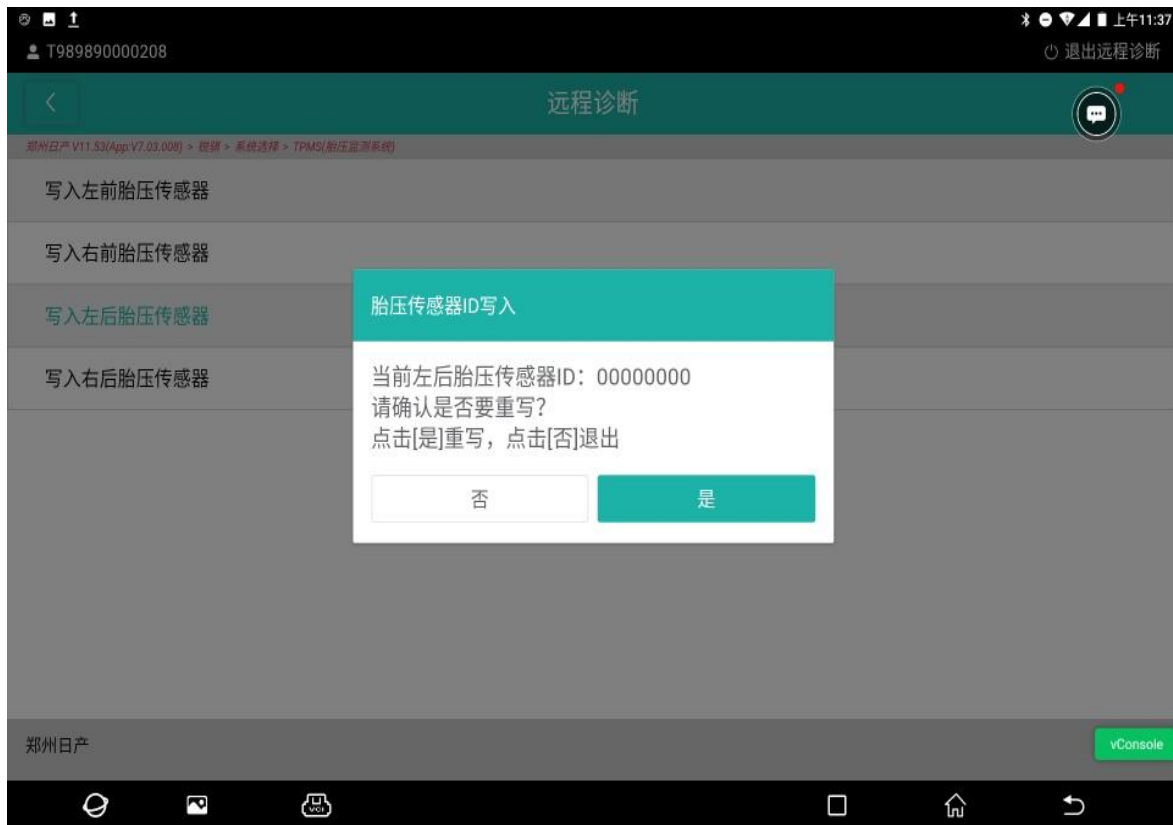


图 6

7. 请输入 8 位的左后轮传感器 ID（如下图）；

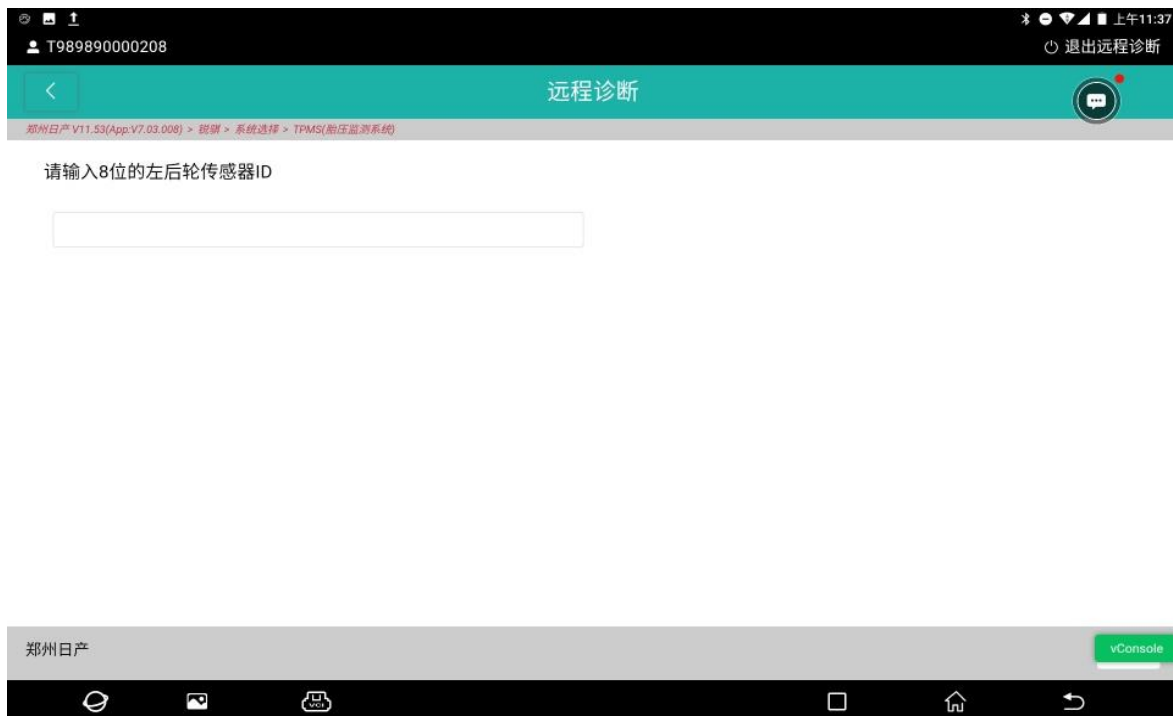


图 7

8. 拆出左后胎压传感器，传感器 ID 为：C07DD323（如下图）；



图 8

9. 输入“C07DD323”，点“确定”（如下图）；

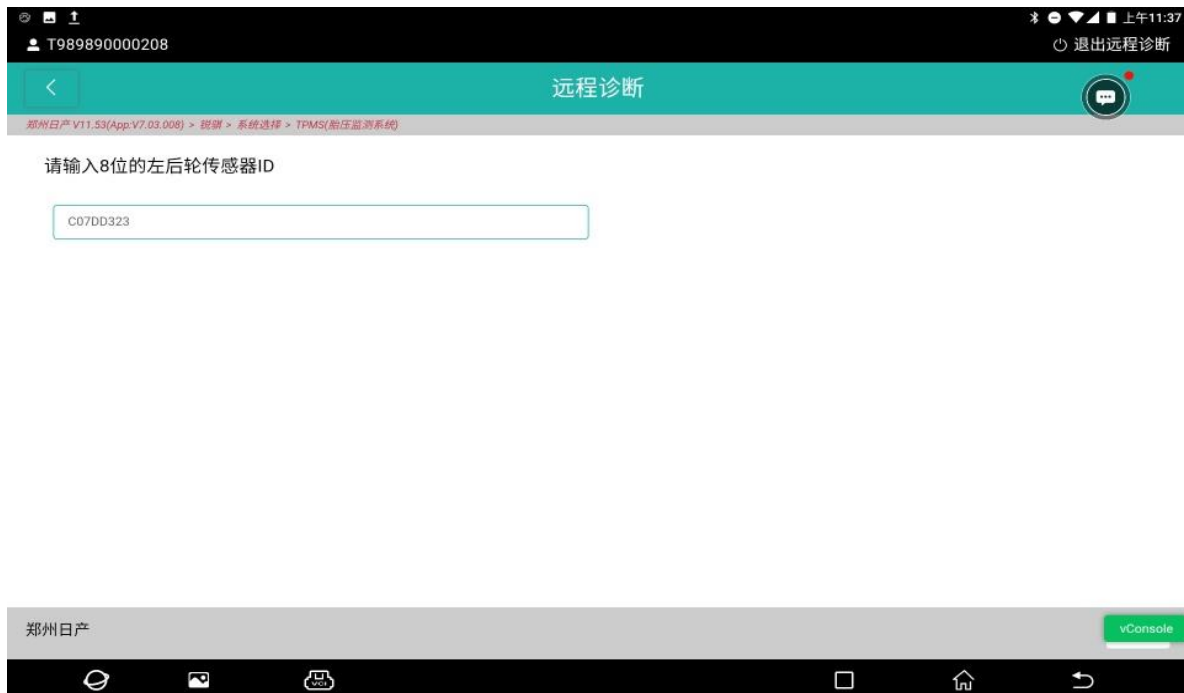


图 9

10. 胎压 ID 写入完成，点“确定”（如下图）；

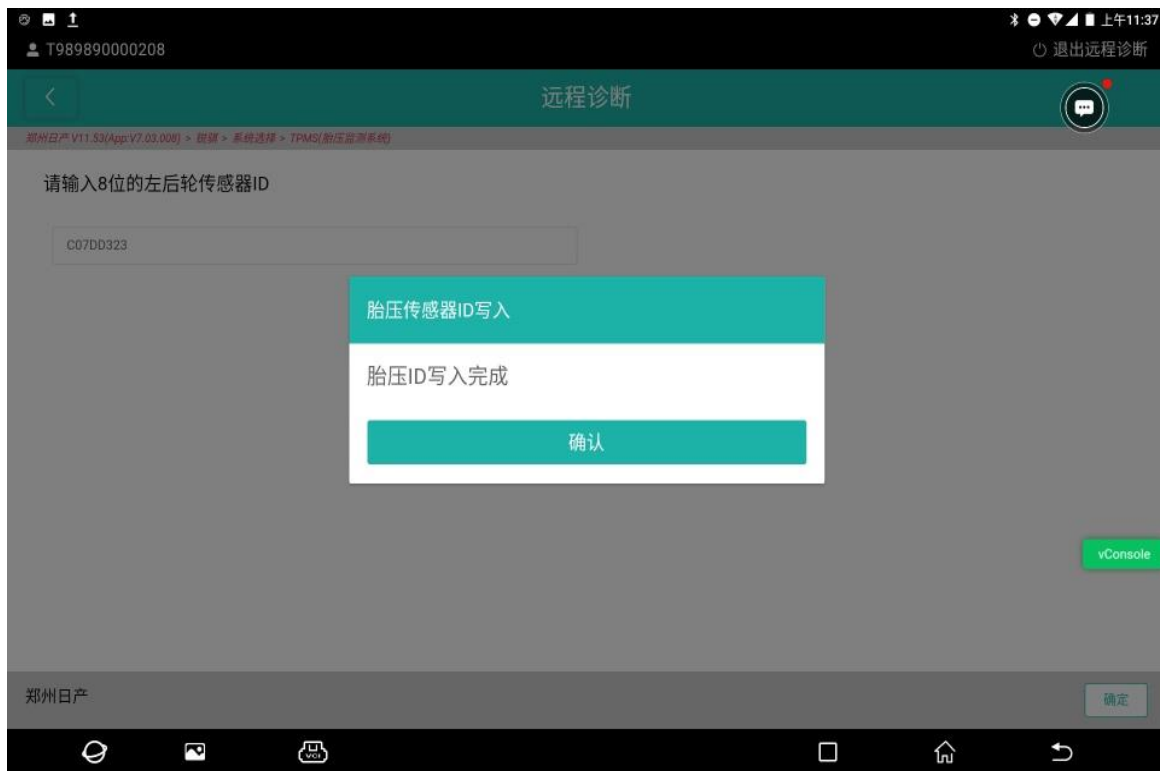


图 10

11. 再次读版本信息，左后轮 ID 为：C07DD323（如下图）；



图 11

左后轮 ID 写入成功后，按相同的方法，写入其他三个轮胎压 ID。路试，胎压故障灯灭。

声明：

该文档内容归深圳市元征版权所有，任何个人和单位不经同意不得引用或转载。