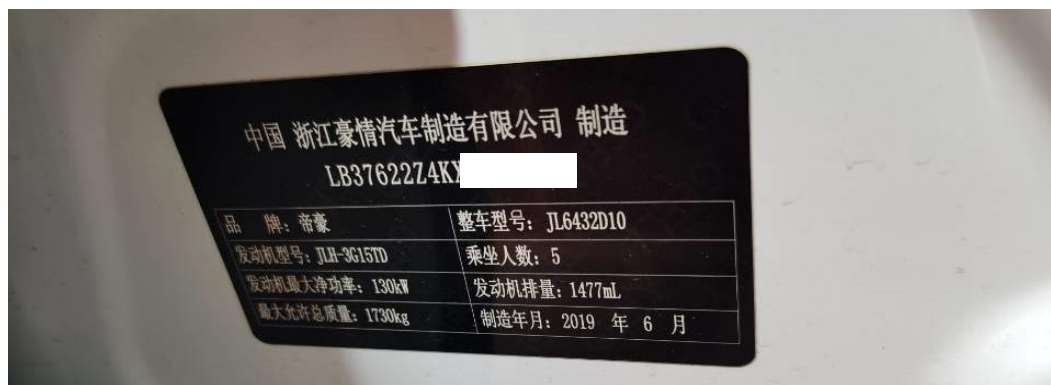


## 2019 年吉利缤越转角传感器标定

2019 年吉利缤越 车辆 VIN 码: LB37622Z4KX\*\*\*\*\*



**功能作用:** 更换转角传感器需使用该功能对转角传感器进行校准

**支持产品:** 元征 PRO 或 PAD 系列综合诊断设备

**测试产品:** X431-PADV

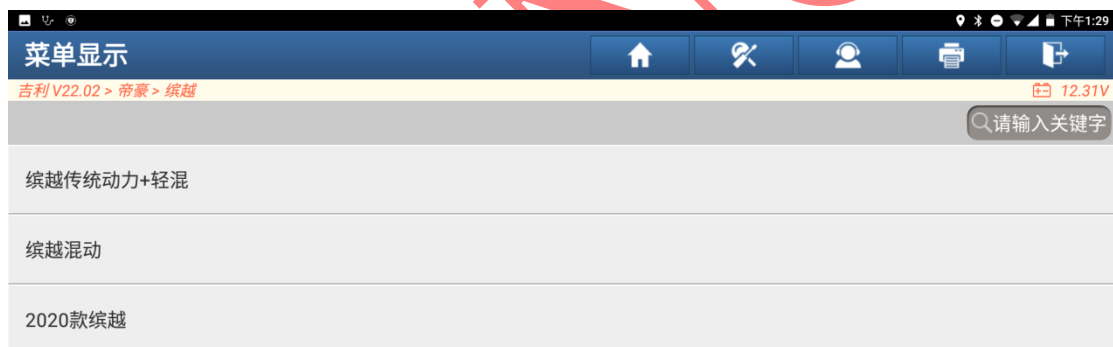
1. 2019 年吉利缤越, 车辆仪表报故障灯 (如下图);



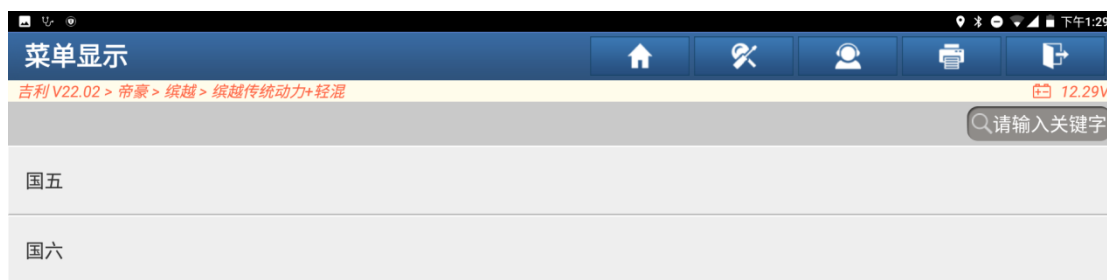
2. 选择【X431-PADV】设备，选择【吉利】软件，进入后【帝豪】(如下图);



3. 选择“缤越”，然后选择“缤越传统动力+轻混” (如下图);



4. 选择【国六】（如下图）；



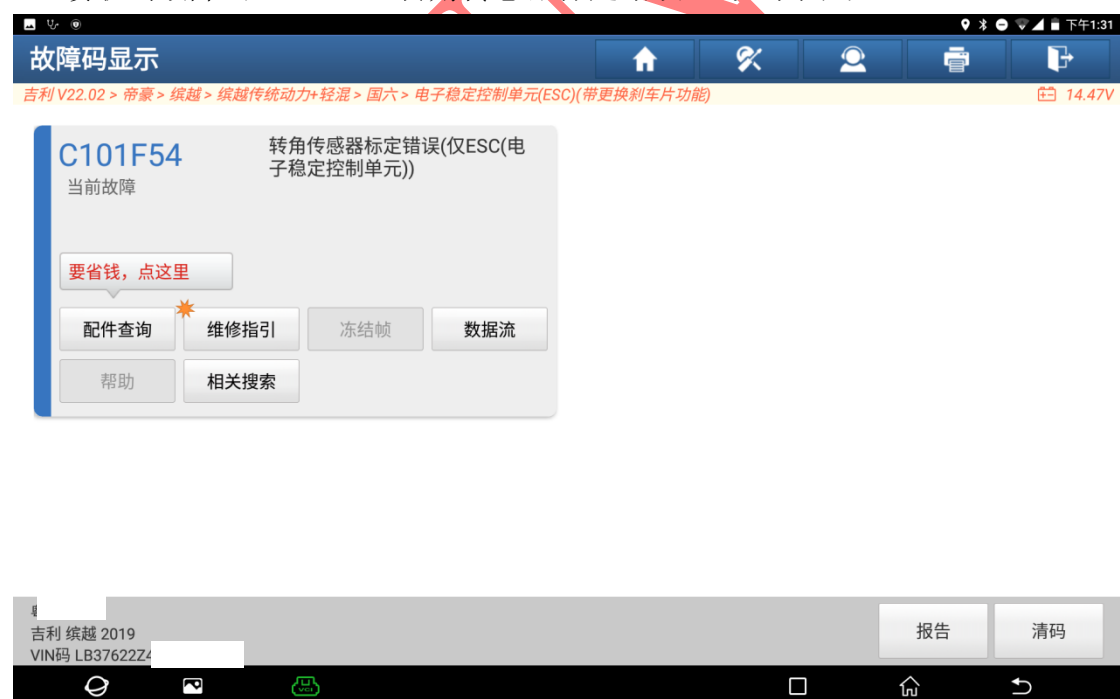
5. 选择【智能检测】（如下图）；



6. 选择【电子稳定控制单元】(如下图);



7. 读取到故障码【C101F5 转角传感器标定错误】(如下图);



8. 选择【转向柱组合开关】(如下图);



9. 读取数据流, 显示未标定状态, 摆正方向盘确认角度在 $\pm 5^\circ$ 之内(如下图);



10. 选择【特殊功能】（如下图）；



11. 选择【转角零点标定】（如下图）；



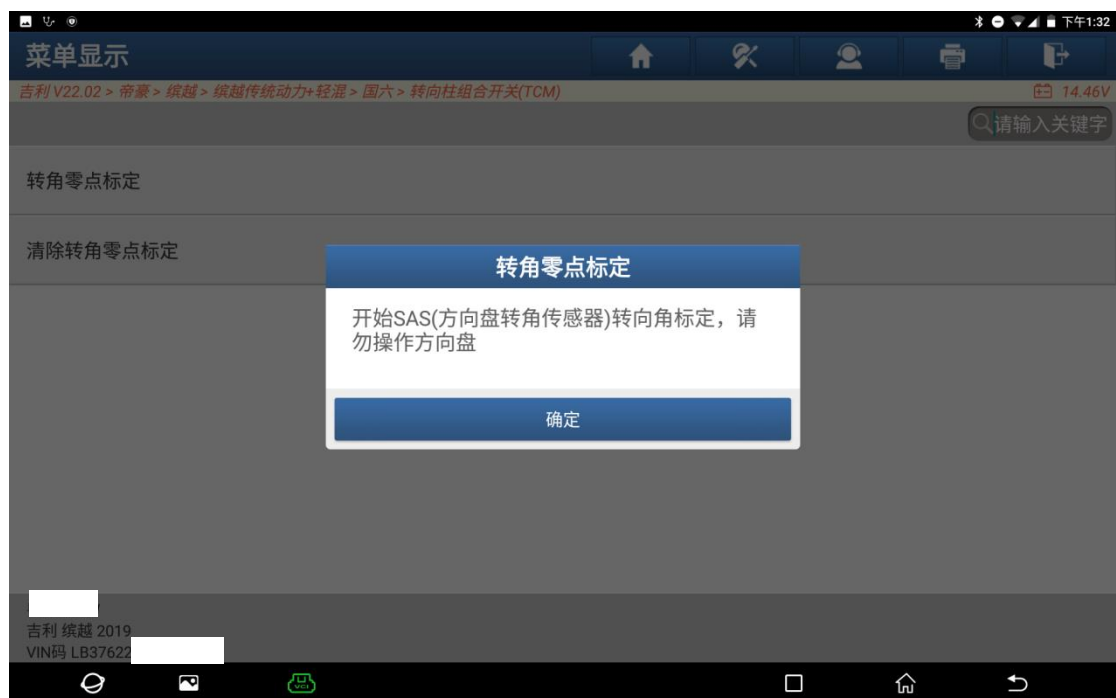
12. 点“是”（如下图）；



13. 点“确定”执行操作（如下图）；



14. 提示“开始执行转向角标定，请勿操作方向盘”，点“确定”（如下图）；



15. 提示“已校准”，点“确定”（如下图）；





16. 退出后重新进“电子稳定控制单元”读取故障码显示“无故障码”(如下图);



17. 查看仪表，故障灯消失，车辆恢复正常，校准结束（如下图）。



## 声明:

该文档内容归深圳市元征版权所有，任何个人和单位不经同意不得引用或转载。