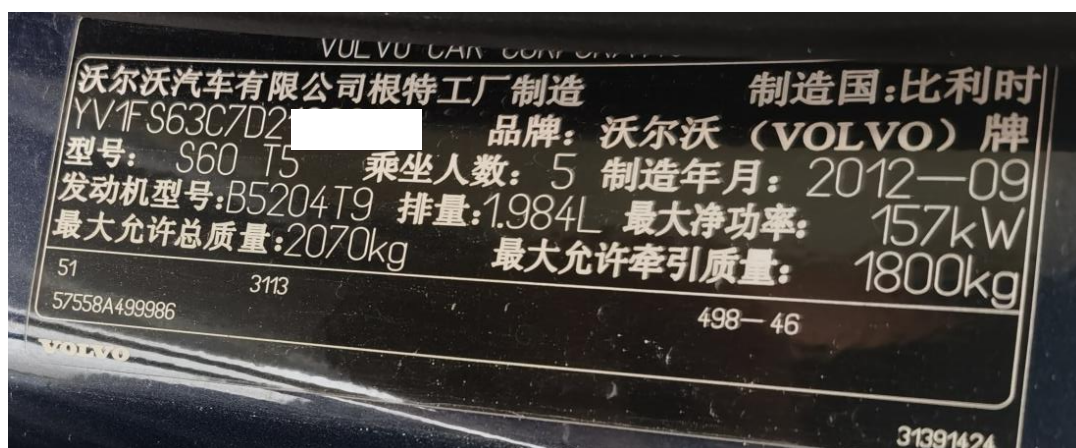


## 2013 年沃尔沃 S60 制动压力传感器零位标定

2013 年沃尔沃 S60 车辆 VIN 码: YV1FS63C7D2\*\*\*\*\*



**功能作用:** 更换制动压力传感器或者 ABS 控制单元后, 需执行制动压力传感器零位补偿测试, 以适用于新传感器

**支持产品:** 元征系列综合诊断设备

**测试产品:** X431-PADV

1. 选择【X431-PADV】设备, 选择【沃尔沃】车型, 选择【自动搜索】识别出车型 (如下图);



2. 选择【全系统检测】系统（如下图）；



3. 选择【ABS（防抱死刹车系统）】（如下图）；

系统名称	状态	操作
DIM(驾驶员资讯模块)	正常	进入系统
IAM(集成音频模块)	正常	进入系统
ICM(信息控制模块)	正常	进入系统
PAM(泊车辅助模块)	Ⓢ ADAS 正常	进入系统
PDM(乘客车门模块)	正常	进入系统
ABS(防抱死刹车系统)	正常	进入系统
CEM(中央电子模块)	正常	进入系统
CVM(闭锁速度模块)	Ⓢ ADAS 正常	进入系统

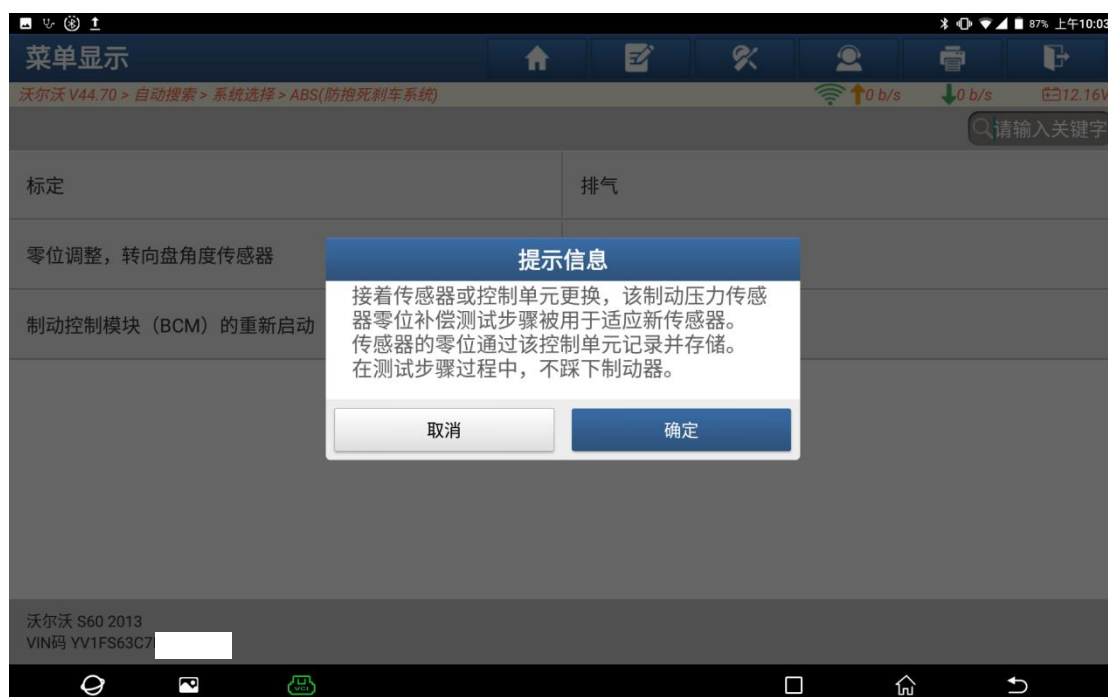
4. 选择【特殊功能】(如下图);



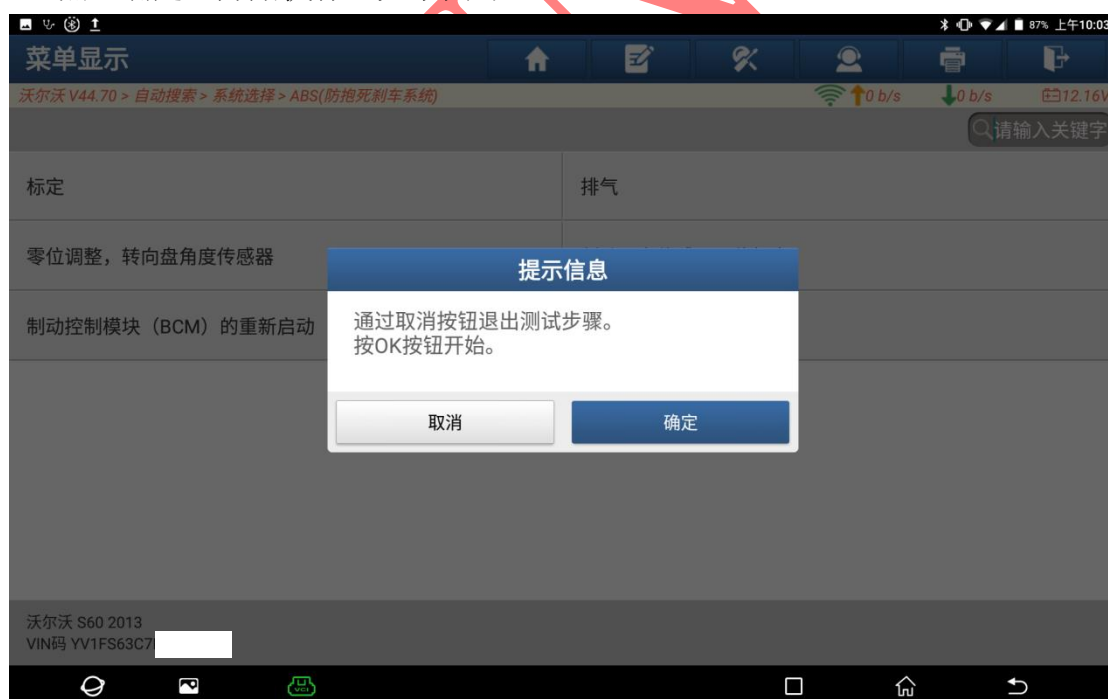
5. 选择【制动压力传感器零位标定】(如下图);



6. 阅读提示，然后点“确定”（如下图）；



7. 点“确定”开始执行（如下图）；



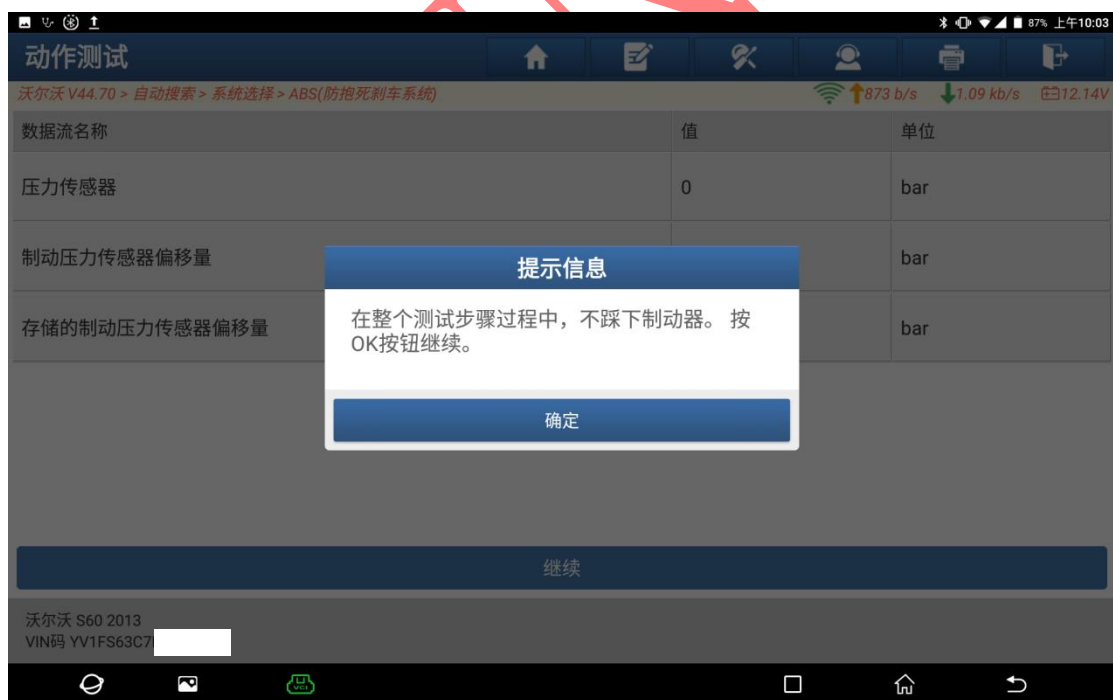
8. 点“继续”（如下图）；



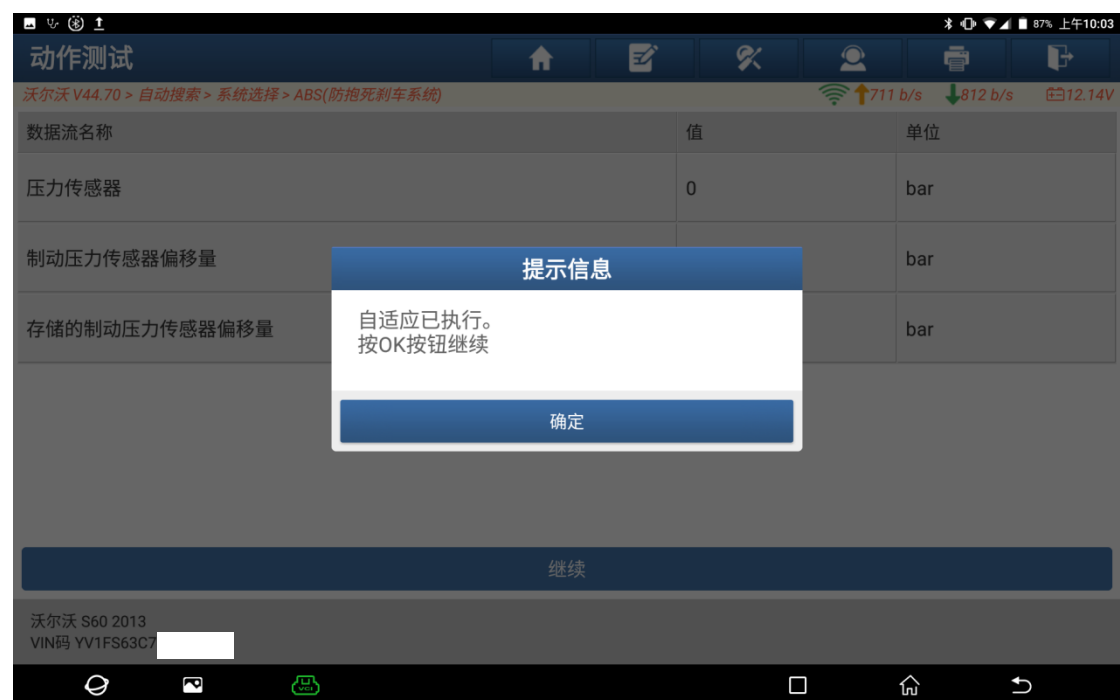
数据流名称	值	单位
压力传感器	0	bar
制动压力传感器偏移量	-0.07	bar
存储的制动压力传感器偏移量	-0.07	bar



9. 提示“测试过程中不能踩下制动踏板”，点“确定”（如下图）；



10. 提示“自适应已执行”，点“确定”，标定结束（如下图）。



## 声明：

该文档内容归深圳市元征版权所有，任何个人和单位不经同意不得引用或转载。