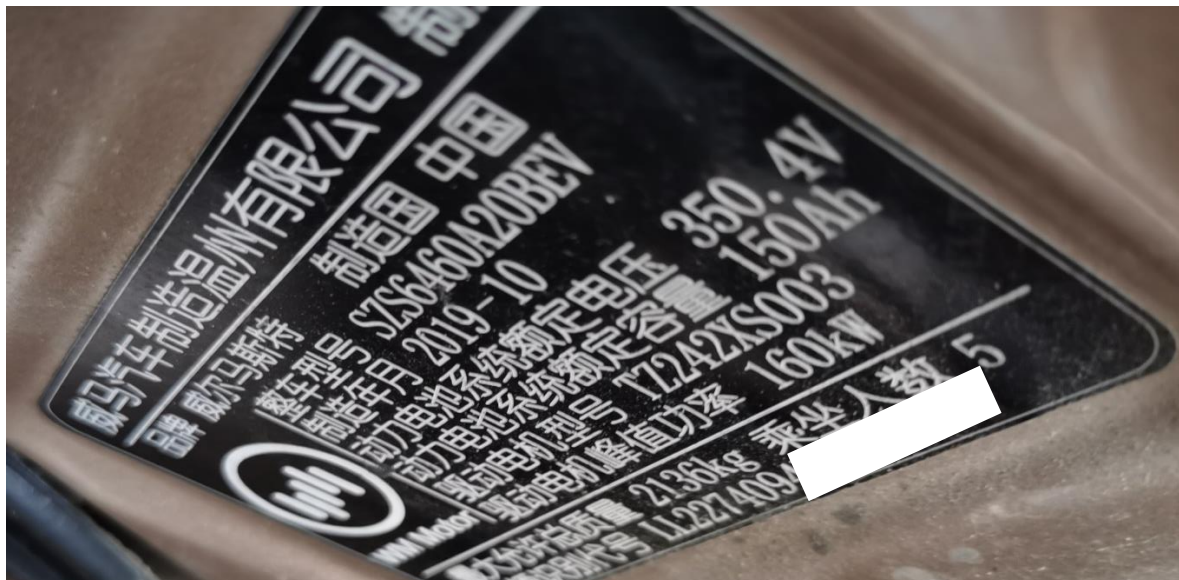


2019 年威马 EX5 重心传感器校准

2019 年威马 EX5 车辆 VIN 码: LL2274094KW1*****

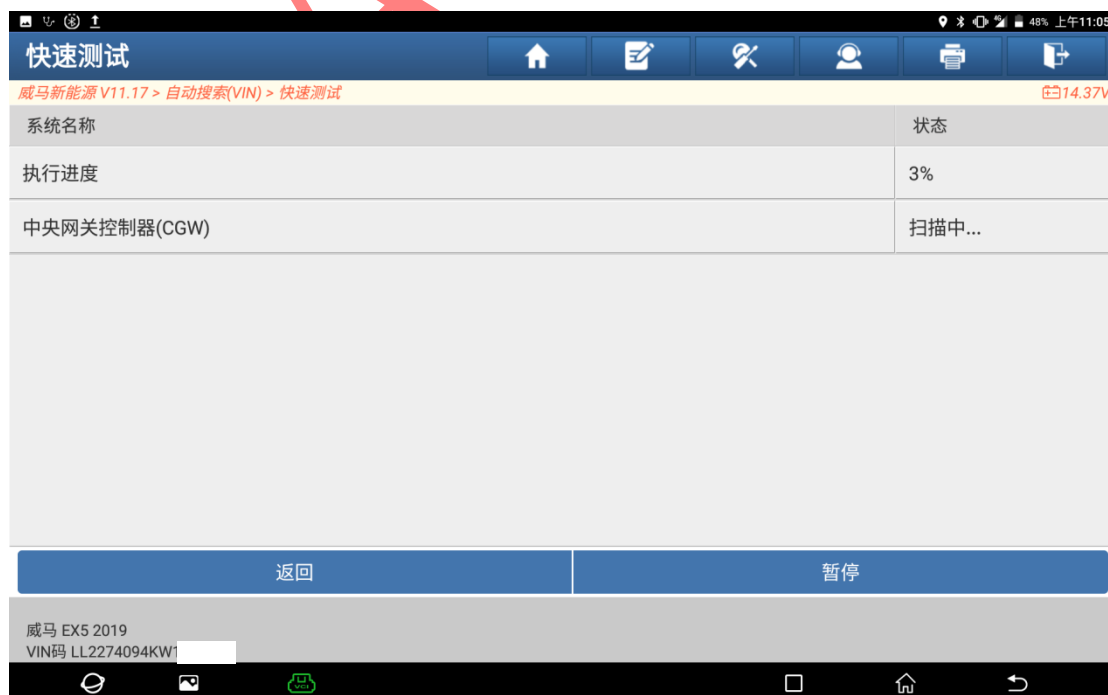


功能作用: 更换车辆重心传感器后, 需使用该功能对传感器执行校准

支持产品: 元征系列支持新能源诊断的综合诊断设备

测试产品: X431-PADV

1. 选择【X431-PADV】设备, 从【新能源诊断】菜单进入, 选择【威马新能源】, 进入后选择【自动搜索】, 在选择【快速测试】扫描系统 (如下图);



2. 选择【电子驻车控制器】(如下图);



3. 选择【特殊功能】(如下图);



4. 选择【重心传感器校准】(如下图);



5. 阅读提示信息, 满足条件后点“确定”(如下图);



6. 点“执行”菜单（如下图）；



7. 执行结果显示【执行成功】，退出测试，校准结束（如下图）。



声明：

该文档内容归深圳市元征版权所有，任何个人和单位不经同意不得引用或转载。